

40 Restructuration et extension de la piscine Henri Wallon

Bagneux (92)

Architectes

Dominique Coulon et associés, Benjamin Rocchi architecte associé

Maitre d'ouvrage

Communauté d'agglomération Sud de Seine

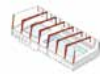


Inscrites dans une zone urbaine en réaménagement, la réhabilitation et l'extension forment un ensemble sur le thème de la minéralité. L'extension est en béton gris clair et le bâtiment existant, isolé par l'extérieur, est enduit d'un ciment de même teinte. Cette minéralité se prolonge sur le sol du hall fait de quartzite de lucerne en *opus incertum*. Le généreux parvis renforce son échelle urbaine. Un jeu de lumière évoque le reflet de l'eau sur la façade Est et un grand portique fonctionne comme un brise-soleil géant. L'architecture de la grande salle existante, avec ses deux bassins, est préservée. La structure inclinée est mise en valeur et accompagnée d'un jeu d'obliques. La pataugeoire des petits est conçue comme un cocon où les enfants se sentent enveloppés. L'espace est courbe, atténuant naturellement la réverbération des sons. La grande baie en hauteur inonde de soleil le petit bassin arrondi. La grande terrasse est traitée comme une plage. Ses garde-corps hauts assurent l'intimité des baigneurs. C'est un lieu d'éveil qui laisse place à l'ergonomie du corps. L'espace de distribution est noyé dans une lumière aquatique étrange. Un hublot horizontal, au fond de la pataugeoire des petits, y diffuse une lumière bleutée qui ondule au gré de l'eau. Dans la salle de repos en double hauteur, les formes courbes englobent l'espace.

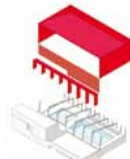
177



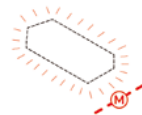
bâtiment existant en mauvais état



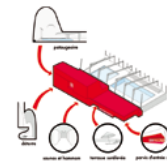
éléments conservés : structure, bassins et gradins



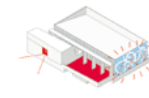
conforts thermiques et solaires :
- nouvelle enveloppe isolée
- brise-soleil
- baie vitrée



éléments revitalisants du quartier :
- arrivée du métro
- rénovation de la piscine



programme ajouté dans le nouveau volume :
- détente
- saunas et hammam
- terrasse surélevée
- parvis d'entrée abrité



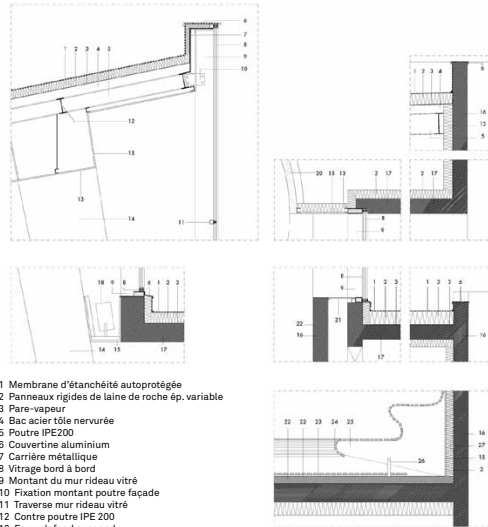
relation avec le site :
- vue vers l'extérieur
- terrasse
- façade changeante

40 | Piscine Henri Wallon, Bagneux (92)

« Cette architecture fabrique une coupure dans le temps. Les courbes remplacent l'angle droit, les parcours sont fluides, la lumière est douce et les ambiances sont conçues pour être mémorables. »

Dominique Coulon

L'ossature principale du bâtiment est en béton armé, avec des voiles à grand élanement. Ce sont des poutre-voiles ou « voile drapau ». L'enveloppe est constituée d'éléments linéaires et ponctuels en béton armé associés à des produits verriers. Le béton est apparent gris avec une lasure incolore.

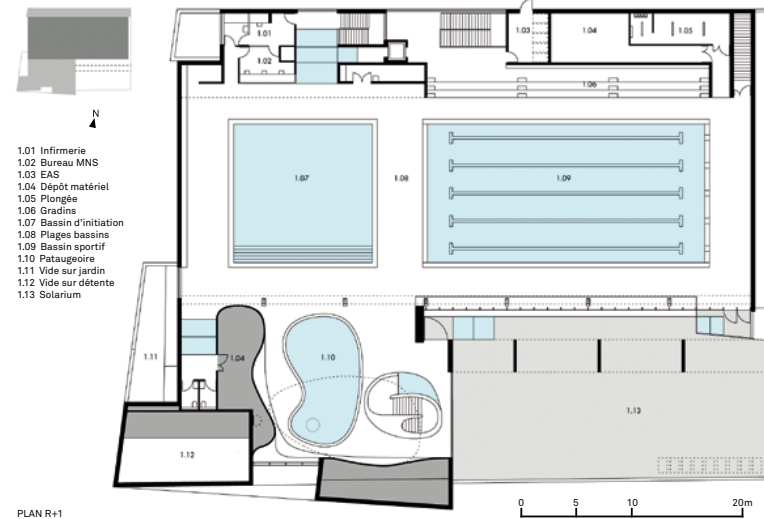


- 1 Membrane d'étanchéité autoprotégée
- 2 Panneaux rigides de laine de roche ép. variable
- 3 Pare-vapeur
- 4 Bac acier tôle nervurée
- 5 Poutre IPE200
- 6 Couverture aluminium
- 7 Carrière métallique
- 8 Vitrage bord à bord
- 9 Montant du mur rideau vitré
- 10 Fixation montant poutre façade
- 11 Traverse mur rideau vitré
- 12 Contre poutre IPE 200
- 13 Faux plafond suspendu
- 14 Portique métallique
- 15 Plaque en plâtre
- 16 Mur béton armé
- 17 Dalle béton armé
- 18 Lampe
- 19 Bavette aluminium
- 20 Plâtre 4 cm projeté, taloché, poncé et peint
- 21 Grille de soufflage

- 22 Carrelage
- 23 Callebottis amovible en 6 modules
- 24 Habillage bois
- 25 Profil support en bois
- 26 Pied de support en bois
- 27 Équerre de fixation
- 28 Chape de ciment



178



179

PROGRAMME

Grand bassin de 25 m, pataugeoire, bassin d'apprentissage, saunas, hammam, salles de détente, vestiaires, douches et solarium extérieur

ADRESSE

1 avenue de Stalingrad, 92220 Bagneux

SUIVI DE CHANTIER

Olivier Werner

ARCHITECTES ASSISTANTS

Arnaud Eloudyi, Sarah Brebbia, Gautier Duthoit

ANNÉE DE LIVRAISON

2014

SURFACE

3431 m²

COÛT

8 M€

BET STRUCTURE

Batiserf

ENTREPRISE DE GROS ŒUVRE

Cari

FOURNISSEUR DU BÉTON

Lafarge Bétons

ADJUVANTS

Basf

LASURE

Keim

DURÉE DU CHANTIER

29 mois

CRÉDITS PHOTOS

David Romero-Uzeda (1, 4, 5), Clément Guillaume (2, 3, 6, 7)



ARCHITECTURES DE BÉTON

46 RÉALISATIONS
CONTEMPORAINES



DUNOD