

## Konservatorium und Tanzakademie in Belfort

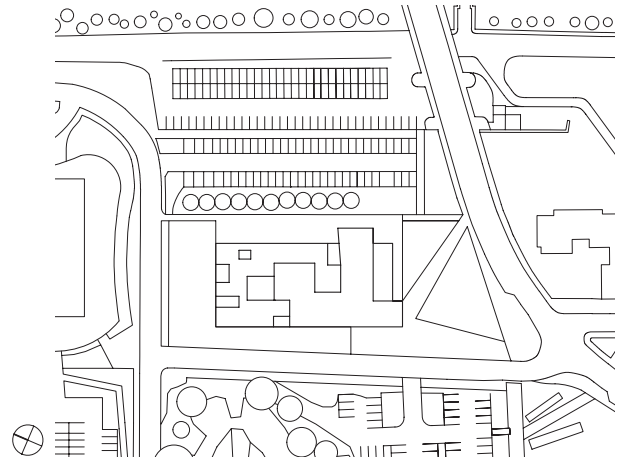
Conservatory and Dance Academy in Belfort

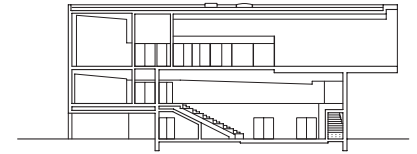
Architektur: Dominique Coulon & associés  
 Fassadenbemalung: Max Coulon, Gabriel Khokha  
 Fotos: Eugeni Pons

Messerscharf geschnitten sind die Ecken und Kanten der Kuben aus selbstverdichtendem Beton. Durch den Verzicht auf jegliche Attikableche und Fugen wirkt die Tanz- und Musikschule in Belfort wie eine abstrakte Skulptur zwischen Stadt und Landschaft. Den Architekten erschien eine graue Sichtbetonoberfläche zu steril, so ließen sie die Gebäudehülle von Künstlern mit einer Camouflage-Struktur überziehen, die mit dem Astwerk des benachbarten alten Baumbestands und dessen Schattenwurf korrespondiert. Die künstlerische Reverenz bilden die Drip Paintings aus den 1960er-Jahren, bei denen Jackson Pollock Farbe auf die am Boden liegende Leinwand tropfen ließ. Um

die vertikalen Wände und Deckenuntersichten von Hubsteigern aus gleichmäßig bewerfen zu können, entwickelten die Künstler eigene pinselartige Werkzeuge. Während die zur Umgebung weisenden Fassaden mit einem Netz aus zwei verschiedenen Blautönen auf grauem Sichtbeton überzogen wurden, ist in den eingeschnittenen Innenhöfen das Prinzip umgekehrt. Hier, wo sich laut Architekt die gesamte Energie des Gebäudes verdichtet, ist der Beton schwarz grundiert und mit einem weißen Farbbewurf überzogen. Innen wurde auf die künstlerische Schicht verzichtet: Graue Sichtbetonflächen bilden den neutralen Hintergrund zu den Öffnungen, die wie Bilder über die Wände

verteilt sind und die introvertierte Eingangshalle durch Aus- und Durchblicke mit den angrenzenden Räumen, Höfen, Terrassen und dem Himmel verbinden. Wie über Zuschauerränge schreitet man von hier unter der Leuchtdecke in die Obergeschosse, bis zum zweigeschossigen Tanzsaal, der mit seinem großen Schaufenster expressiv über den Sockelbau auskragt und die historische Zitadelle von Belfort ins Visier nimmt. In akustisch relevanten Bereichen bekleiden individuell perforierte, schräg gestellte Leichtbaudecken und -wände die Innendämmung der Stahlbetonkonstruktion und verleihen jedem der 32 Einzelunterrichtsräume einen individuellen Ausdruck. *FK*





aa

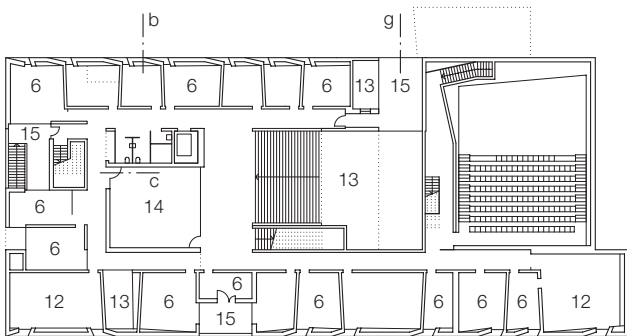
Lageplan Maßstab 1:2500  
Schnitt • Grundrisse Maßstab 1:750

Site plan Scale 1:2500  
Section • Floor plans Scale 1:750

The corners and edges of the exposed concrete cubes look as if they have been cut with a sharp knife. As a result of dispensing with any kind of parapet flashing and joints this school of music and dance in Belfort seems like an abstract sculpture positioned between the city and the landscape. The architects regarded an exposed concrete surface as too sterile and so they had artists cover the building envelope with a camouflage pattern that corresponds with the branches of the nearby mature trees and the shadows that they cast. The artistic reference here is to Jackson Pollock's "Drip Paintings" from the 1960s in which he dripped paint across canvas spread

out on the floor. So that they could also apply the pattern evenly to the vertical walls and horizontal soffits the artists, working on hydraulic platforms, developed their own brush-like tools. While the facades towards the surroundings were covered with a net made up of two different shades of blue that is spread across the grey exposed concrete, in the incised internal courtyards this principle was reversed. Here, where according to the architect the entire energy of the building condenses, the concrete was primed in black and then daubed with white paint. This artistic layer is not used in the interior of the building. Here grey exposed concrete surfaces form a neutral background

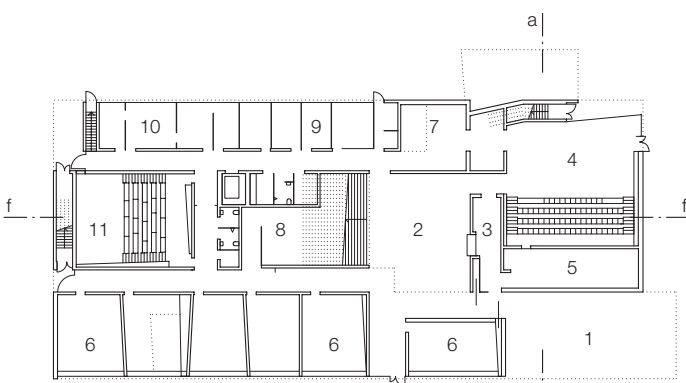
for openings placed like pictures on the walls, which allow views out of and across the building and connect the introverted entrance hall with the adjoining rooms, courtyards, terraces and the sky. Like climbing up a spectator stand from here you ascend the wide staircase under a luminous ceiling to the upper floors, reaching the two-storey dance hall with a large window which projects expressively beyond the plinth and focuses on the historic citadel of Belfort. Where the acoustics are particularly important differently perforated, angled lightweight ceilings and walls clad the inside insulation to the reinforced concrete structure, giving each of the 32 single tuition rooms an individual expression.



1. Obergeschoss / 1st floor



2. Obergeschoss / 2nd floor

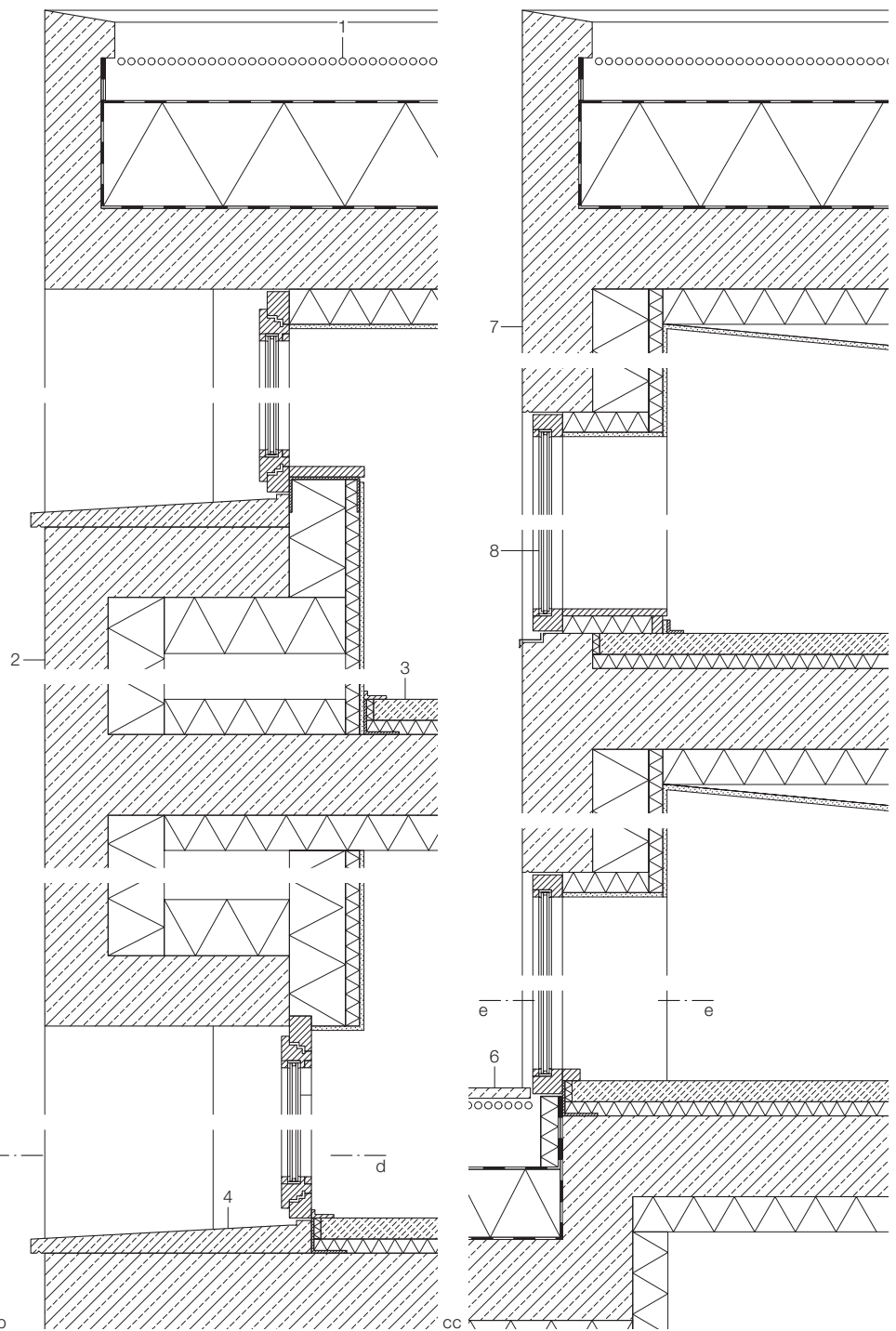


Erdgeschoss / Ground floor

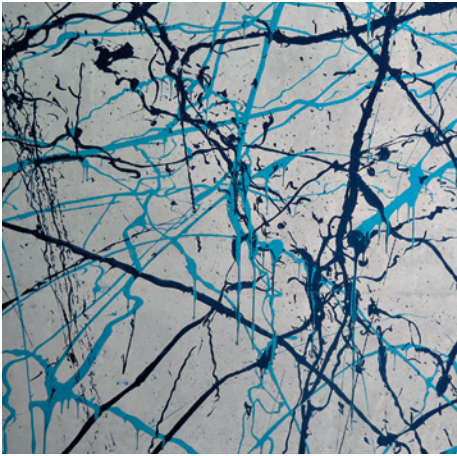
- |                           |                         |                          |
|---------------------------|-------------------------|--------------------------|
| 1 überdachter Vorplatz    | 13 Luftraum             | 6 Classroom              |
| 2 Halle                   | 14 Innenhof             | 7 Percussion room        |
| 3 Empfang                 | 15 Terrasse             | 8 Storage                |
| 4 Auditorium 140 Plätze   | 16 Schauspielunterricht | 9 Office                 |
| 5 Lüftungsanlage          | 17 Tanzstudio           | 10 Meeting room          |
| 6 Klassenzimmer           | 18 Bibliothek           | 11 Amphitheater 70 seats |
| 7 Schlagzeugzimmer        | 19 Lehrerzimmer         | 12 Group rehearsal room  |
| 8 Lager                   |                         | 13 Void                  |
| 9 Büro                    | 1 Covered entrance area | 14 Courtyard             |
| 10 Besprechung            | 2 Hall                  | 15 Terrace               |
| 11 Amphitheater 70 Plätze | 3 Reception             | 16 Acting classes        |
| 12 Gruppenübungsraum      | 4 Auditorium 140 seats  | 17 Dance studio          |
|                           | 5 Ventilation plant     | 18 Library               |
|                           |                         | 19 Teachers room         |



- 1 Kiesschicht 100 mm  
Abdichtung Bitumenbahn zweilagig  
Wärmedämmung 300 mm, Dampfsperre  
Stahlbetondecke 230 mm  
Wärmedämmung Mineralwolle 100 mm  
Akustikdecke Gipskartonplatte 12,5 mm bereichs-  
weise perforiert
- 2 Stahlbeton selbstverdichtend 250 mm  
mit Farbbewurf zweifarbig  
Wärmedämmung Mineralwolle 160 mm  
Installationsraum 440 mm  
Akustikdämmung Mineralwolle 40 mm  
Gipskartonplatte bereichsweise perforiert 12,5 mm
- 3 Kunstharzbeschichtung  
Estrich 60 mm, Trittschalldämmung 40 mm
- 4 Laibung Betonfertigteil
- 5 Isolierverglasung in Holzrahmen
- 6 Plattenbelag Beton 30 mm, Splittbett 30 mm  
Abdichtung Bitumenbahn zweilagig  
Wärmedämmung 200 mm, Dampfsperre  
Stahlbeton 220 mm, Wärmedämmung 100 mm
- 7 Stahlbeton 200 mm schwarz gestrichen mit  
weißem Farbbewurf  
Wärmedämmung 160 mm  
Mineralwolle 40 mm  
Gipskarton 12,5 mm bereichsweise perforiert
- 8 Fenster Innenhof Isolierverglasung in Rahmen  
Holz 80 mm schwarz beschichtet mit weißem  
Farbbewurf
- 9 Gipskartonplatte 12,5 mm bereichsweise perforiert  
Mineralwolle 60 mm, Mauerwerk Ziegel 200 mm  
Gipskartonplatte 12,5 mm

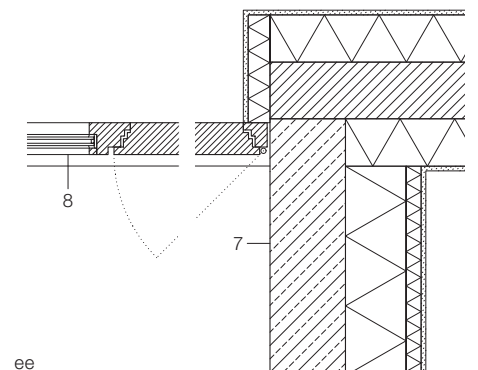
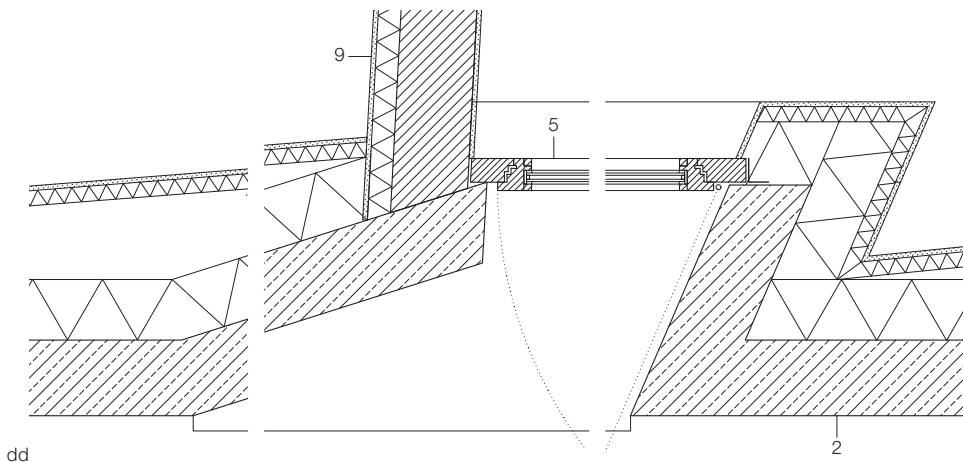


- 1 100 mm gravel  
two-ply waterproof bituminous membrane  
300 mm thermal insulation, vapour barrier  
230 mm reinforced concrete slab  
100 mm mineral wool  
1.5 mm plasterboard acoustic ceiling,  
perforated in areas
- 2 250 mm reinforced concrete daubed with paint in  
two colours  
160 mm mineral wool thermal insulation  
440 mm services space  
40 mm mineral wool as acoustic insulation  
12.5 mm plasterboard, perforated in areas  
synthetic resin coating, 60 mm screed  
40 mm footfall sound insulation
- 3 precast concrete sill
- 4 thermal glazing in timber frame
- 5 30 mm concrete paving slabs; 30 mm gravel bed  
two-ply bituminous membrane  
200 mm thermal insulation, vapour barrier  
220 mm reinforced concrete  
100 mm thermal insulation
- 6 200 mm reinforced concrete  
primed black daubed with white paint  
160 mm thermal insulation; 40 mm mineral wool  
12.5 mm plasterboard, perforated in areas
- 7 courtyard window thermal glazing in 80 mm timber  
frame, coated black  
daubed with white paint
- 8 12.5 mm plasterboard, perforated in areas  
120 mm mineral wool; 125 mm brick masonry  
120 mm mineral wool  
12.5 mm plasterboard



Schnitte • Horizontalschnitte Maßstab 1:20  
bb, dd Außenfassade  
cc, ee Hoffassade

Sections • Horizontal sections Scale 1:20  
bb, dd external facade  
cc, ee courtyard facade



dd

ee





## Schnitt Maßstab 1:750

- 1 Amphitheater
- 2 Innenhof
- 3 Lager
- 4 Klassenzimmer
- 5 Bibliothek
- 6 Eingangshalle
- 7 Empfang
- 8 Auditorium
- 9 Tanzstudio

Detailschnitt  
Fenster Eingangshalle  
Maßstab 1:20

- 10 Kiesschicht 50 mm
- Abdichtung Bitumenbahn zweilagig
- Wärmedämmung 300 mm

- Dampfsperre
- Stahlbeton 200 mm
- Putz 15 mm
- 11 Stahlblech verzinkt 0,7 mm
- Abdichtung Bitumenbahn zweilagig
- Holz-Verbundplatte 80 mm mit Dämmkern 40 mm
- 12 Rahmen Kantholz 160/70 mm
- 13 Festverglasung 8 + SZR 16 + 8 mm
- 14 Betonplatten 30 mm in Splittbett
- Abdichtung Bitumenbahn zweilagig
- Wärmedämmung 200 mm

- Dampfsperre
- Stahlbeton 200 mm
- Akustikdämmung zementgebundene Holzwolle-Leichtbauplatte 100 mm schwarz beschichtet
- 15 Kunstharzbeschichtung
- Stahlbeton flügelglättet 300 mm
- Wärmedämmung 140 mm
- 16 Akustikwand
- Schlagzeugzimmer: Naturholzprofile
- Gipskarton perforiert 12,5 mm
- Steinwolle 120 mm
- Stahlbeton 200 mm

## Section Scale 1:750

- 1 Amphitheater
- 2 Courtyard
- 3 Storage
- 4 Classroom
- 5 Library
- 6 Entrance hall
- 7 Reception
- 8 Auditorium
- 9 Dance studio

Detail section window in entrance hall  
Scale 1:20

- 10 50 mm gravel
- two-ply waterproof bituminous membrane
- 300 mm thermal insulation

- vapour barrier 200 mm r. c.
- 15 mm render
- 11 0.7mm steel sheet, galvanised
- two-ply bituminous membrane
- composite panel 80 mm timber with 40 mm insulation core
- 12 160/70 mm timber section frame
- 13 fixed glazing 8 mm + cavity 16 mm + 8 mm
- 14 30 mm concrete paving slabs in chippings bed
- two-ply bituminous membrane

- 200 mm thermal insulation
- vapour barrier
- 220 mm reinforced concrete
- acoustic insulation
- 100 mm cement-bound woodwool, black coated
- 15 epoxy resin coating 300 mm r. c.
- trowel finish
- 140 mm thermal insulation
- 16 wall construction, percussion room: timber sections
- 12.5 mm plasterboard perforated
- 120 mm rock wool
- 200 mm r. c.



