



Nursery in Buhl

빌의 유치원

Buhl의 幼儿园

Architecture Dominique Coulon & Associés / Dominique Coulon, David Romero-Uzeda, Olivier Nicollas coulon-architecte.fr
Architectural Team Javier Gigosos Ruipérez, Diego Bastos-Romero, Gautier Dulhoit
Construction Site Supervision David Romero-Uzeda
Structure Batiserf Ingénierie
Electricity BET G.Jost
Mechanical Plumbing Solares Bauen
Acoustics Euro Sound Project
Kitchen Ecotral
Landscape Philippe Obliger
Location Buhl, Haut-Rhin, France
Area 763m²
Material Wood, Coating
Editor Minjoo Kim
Photograph Eugeni Pons, David Romero-Uzeda



**Dominique Coulon & Associés /
 Dominique Coulon, Steve Letho Duclos**

스트라스부르의 중심부에 자리한 Dominique Coulon & Associés는 국내외적으로 유명한 건축가들의 회사다. 그들은 25년 넘게 그들이 디자인하는 공공시설의 우수성으로 명성을 얻었고, 미디어 도서관, 음악 학교, 강당, 학교 단지, 수영장, 스포츠 시설, 도움이 필요한 노인 주택을 비롯하여 광범위하고 다양한 프로그램을 작업하고 있다. 도미니크 쿨롱과 그의 동료 스티브 레토 뒤클로스는 외부의 마감으로 내부의 풍요를 암시하는 대조와 복잡성을 결합한 맥락적 프로젝트를 개발하고자 그들의 직관으로 이끌어간다. 1996년 스트라스부르의 파스퇴르중학교로 최고작품상을 받았고, 현재까지 많은 건축 관련 상의 수상자로 올랐다. 특히 시카고 아테네움 국제건축상을 세 번 수상했으며, 2017년 티옹빌에 있는 미디어 도서관으로 강철건축에 시상하는 에펠어워드의 대상을 받았다. 도움이 필요한 노인 주택과 오르베르크에 있는 장애인 거주 센터로 미스반데어로에재단이 수여하는 유럽연합상에 지명되기도 했다. 2022년, 도미니크 쿨롱은 프랑스건축아카데미로부터 금메달을 수상했다.

Located in the heart of Strasbourg, Dominique Coulon & Associés is a firm of architects of national and international renown. For more than 25 years, the firm has earned a reputation for the quality of the public facilities it designs. It has worked on a wide and varied range of programs including a media library, music school, auditorium, school complex, swimming pool, sports facilities, a residential home for the dependent elderly, and housing.

Dominique Coulon and his associate Steve Letho Duclos allow their intuition to lead the way as they seek to develop contextual projects that combine contrast and complexity where the outer envelope hints at inner richness.

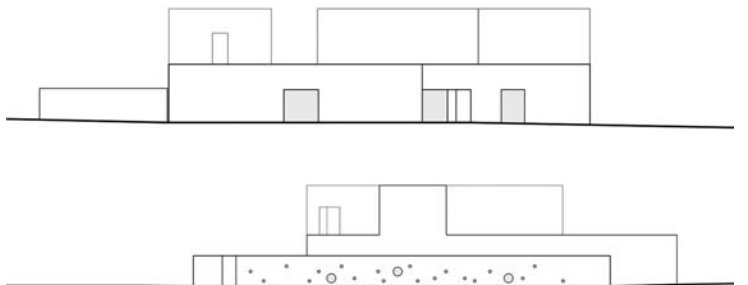
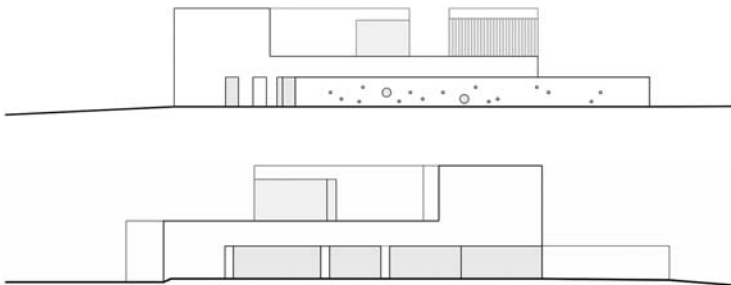
It has received the Prix de la Première Oeuvre for the 'Pasteur' lower secondary school in Strasbourg in 1996, and has been the winner of many architecture-related awards so far. It has received a Chicago Athenaeum International Architecture Award on three occasions. In 2017 it received the first prize in the Eiffel Trophies rewarding steel architecture, for the Media Library in Thionville, and was nominated for the European Union prize awarded by the Mies van der Rohe Foundation, for the residential home for the dependent elderly and the residential center for handicapped people in Orbéc. In 2022 the French Academy of Architecture awarded its Grand Gold Medal to Dominique Coulon.

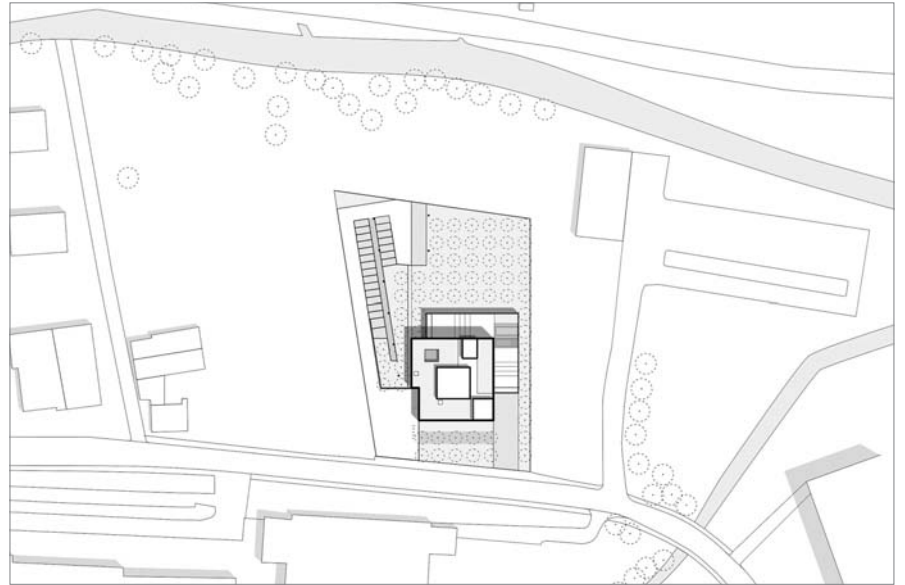
이 건물은 알사스의 한 계곡에 자리 잡은 작은 마을로 들어가는 입구를 표시하고 있다. 멀지 않은 근처 언덕 중턱에 14세기의 성(城)이 지금까지 남아, 부지의 특징을 그대로 갖는다. 유치원은 요새화된 성의 정규화된 기하학적 구조를 반영하여 세워졌다.

성벽처럼 개구부가 있는 둘레의 벽체가 아이들의 놀이터를 보호하고, 놀이터에서 놀던 아이들은 개구부를 통해 안전하게 바깥을 내다볼 수 있다. 이러한 공간 배치는 윤곽이 둥근 보주산맥의 전경을 제공하는데, 보주산맥은 사계절에 따라 변화하여, 유치원의 배경이 된다.

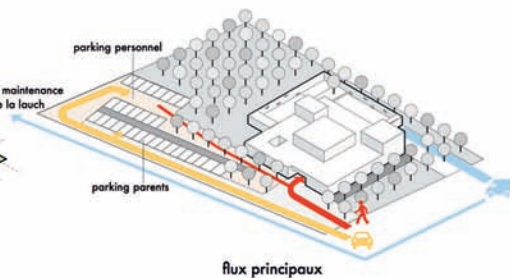
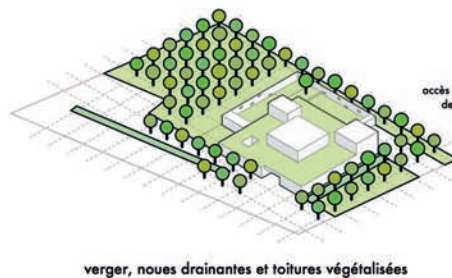
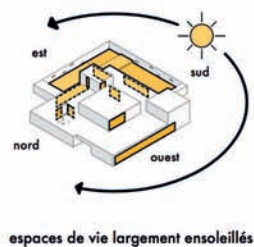
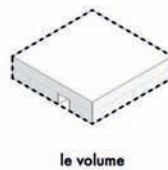
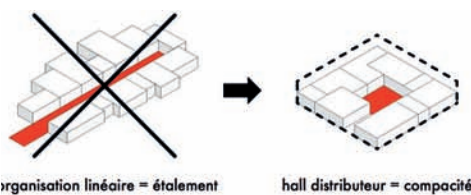
엄격한 직사각형 평면은 프로젝트의 요소들, 즉 서로 다른 기능 공간들을 포함하는 연속된 배열로, 이 층들은 전반적으로 깊이를 부여해 건물 내부공간을 풍부하게 한다. 중심 공간은 두 배 높이로 개방적인 모습을 드러내고, 만화경처럼 자연광과 어우러지며 건물의 중심부를 형성한다. 거의 입방체에 가까운 이 매스는 분홍색에서 빨간색에 이르는 다양한 색상으로 색다른 제스처를 표현한다. 무광의 색상과 유광의 색상이 공명하여, 공간을 더욱 풍요롭고 은은하게 만든다.

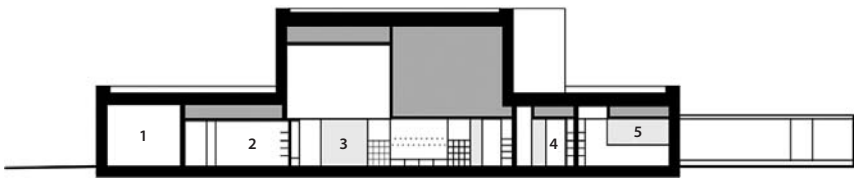
서로 다른 층 사이에 설치된 다양한 투명도를 지닌 칸막이는 건물 내부공간의 깊이를 알려준다. 전체적인 매스에서 보이는 천창을 통해 유입된 자연광은 건물의 끝까지 관통하여 내부공간 전체를 환하게 비춘다. 건물은 풍경 속의 다층적 거대 구조물처럼 보이고, 여기서 허와 실의 대비는 레고블록으로 만든 성을 연상시킨다. 건물 주변은 지역의 농업적 풍경을 일깨워주는 사과나무 68그루로 둘러싸여, 아이들에게 자연친화적인 환경을 선물한다.



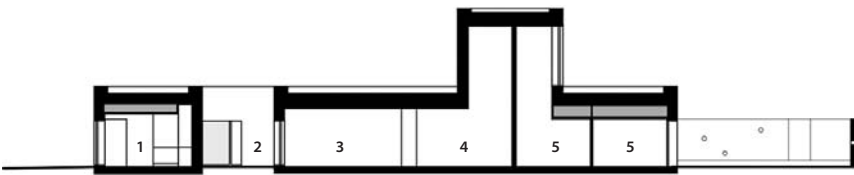


该建筑位于一个山谷小村庄的入口处。站在地块上，可以看到不远处山坡上有一座从14世纪遗留至今的小城堡。幼儿园的建造反映了要塞化城堡的正规化几何结构。像城墙一样有开口的环绕墙体保护着孩子们的游乐场，在游乐场玩耍的孩子们可以通过开口安全地眺望外面。起伏的Vosges山丘成为了幼儿园随四季变化的背景。不同功能的空间组合在一起，最终形成了矩形的平面，建筑内部层次丰富。处于建筑中央部位的核心空间高大开敞，千变万化的自然光线和丰富的粉色、红色系墙面让这个方形空间如同万花筒般多彩。哑光和光面的颜色在这里和谐共处，让空间越发丰满。多层透明的隔断让建筑内部空间极富层次。自然光线透过天窗照亮了整个内部，贯穿了建筑的始终。建筑成为了风景中一个多层次的庞然大物，虚与实的对比让建筑看起来就像一个乐高砌成的城堡。环绕建筑的68棵苹果树则在不断提醒着人们当地的农业景观。





- 1. Laundry Room
- 2. Nursery Direction Room
- 3. Hall
- 4. Feeding Bottle Room
- 5. Changing Room



- 1. Recreation Room
- 2. Patio
- 3. Pre-scholar's Activites Room
- 4. Toddlers Activites Room
- 5. Sleeping Room



- 1F**
1. Nursery Direction
 2. Nursery Assistants Direction Room
 3. Sleeping Room
 4. Babies Area
 5. Toddlers Area
 6. Pre-school Area
 7. Hall
 8. Expression Room
 9. Meeting Room
 10. Psychomotricity Room
 11. Dinning and Activities Room
 12. Kitchen
 13. Laundry Room
 14. Meeting and Recreation Room
 15. Babies Playground
 16. Toddlers/Pre-school Playground
 17. Vegetable Garden
 18. Patio

2F

1. Void over Patio
2. Void over Activities Room
3. Void over Babies's Sleeping Room
4. Void over Sleeping Room
5. Void over Hall
6. Ventilation Room
7. Heating Room





