

## En vase clos

Concours pour l'extension de l'hôtel de ville de Firminy

par Richard Scoffier

*Les équipes retenues devaient inscrire leurs propositions sur l'emplacement d'annexes vétustes situées en cœur d'îlot et devaient l'ouvrir sur la rue commerçante en détruisant deux maisons en désérence*

**Comment imaginer une extension importante à l'intérieur d'un îlot déjà saturé de constructions ? C'est à cette question qu'ont été confrontées les équipes sélectionnées pour l'extension de l'hôtel de ville de Firminy, comprenant de nouveaux locaux pour les services municipaux mais une aussi une médiathèque et des archives, des équipements réclamant une grande ouverture sur la ville.**

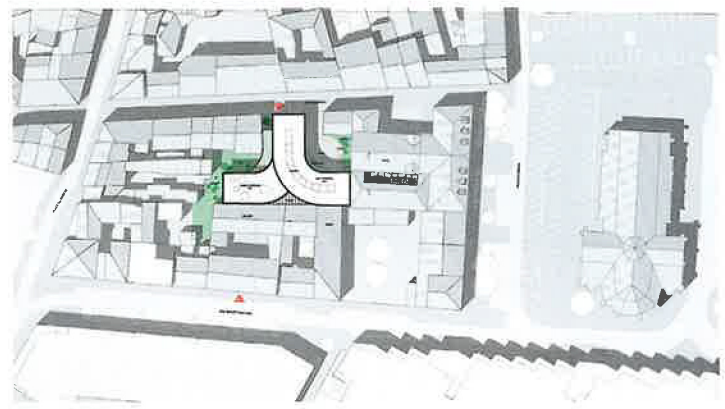
Firminy, une ancienne cité minière et industrielle installée à environ 500 mètres d'altitude en bordure de la partie orientale du massif du Forez. Elle a trouvé son apogée au XIX<sup>e</sup> siècle grâce à l'exploitation intensive des gisements de houille enfouis dans son sous-sol. Mais ses puits devenus peu rentables ont fermé dès la fin de la Première Guerre mondiale puis, dans les années 1970, ses aciéries et ses forges ont progressivement cessé leur production. Sous la ville en déclin gisent encore les grandes nappes de charbon qui ont fait son âge d'or et qui portent des noms familiers transmis oralement de génération en génération.

Mais cette commune du Massif central est surtout connue pour Firminy-Vert, un fragment de cité idéale conçu par Le Corbusier pour instau-

rer autour du sport et des exercices physiques une autre relation à la nature. Appelée en 1954 par Eugène Claudius-Petit, devenu maire après avoir été ministre de la Reconstruction, l'architecte a construit un stade d'athlétisme à l'entrée de la ville, entouré d'édifices emblématiques : la maison de la culture postée sur la falaise artificielle d'une ancienne carrière, l'église Saint-Pierre (commencée en 1970, cinq ans après sa mort, et terminée par José Oubrerie en 2006) et la piscine réalisée par André Wogensky. Cette acropole sportive a été complétée plus loin par une seule cité radieuse sur les trois projetées, dressée sur les pentes d'une colline abondamment plantée pour esquisser une ville verticale.

### CONSTRUIRE EN CŒUR D'ÎLOT

Mais ce n'est pas dans ce complexe que les édiles ont décidé d'implanter le service d'urbanisme, la nouvelle médiathèque et les archives, pourtant en grande partie consacrées à l'important ensemble urbain de Le Corbusier. C'est en plein centre, à l'arrière de l'hôtel de ville occupant l'angle nord d'un grand îlot. Sa façade principale s'ouvre sur la place du Breuil, une esplanade en légère pente



transformée en parking – le destin de tous les vides urbains des villes moyennes – et dominée par une église néogothique sans qualité. Il s'aligne au nord-ouest sur la rue de la Paix, une voie piétonne et commerçante en décadence qui rejoint au sud la place du marché.

Les équipes retenues devaient inscrire leur proposition sur l'emplacement d'annexes vétustes situées en cœur d'îlot et devaient l'ouvrir sur la rue commerçante en détruisant deux maisons en déshérence. Une grande latitude leur était laissée en matière de démolition. Elles ont toutes enterré les archives pour pouvoir se fonder sur un sol stable et casé le service d'urbanisme à proximité immédiate des autres administrations en réhabilitant des édifices existants.

Mais comment trouver une visibilité pour la médiathèque ? Dominique Coulon, le lauréat, a proposé de construire une grande strate creusée de patios et d'atriums, celle-ci étant signalisée sur la rue piétonne par une façade-enseigne presque venturienne... EGR et Ivry Serres ont érigé une fine tour de sept étages visibles de la place et de la rue, une verticale capable d'établir un dialogue aussi bien avec la flèche néogothique de Saint-

Firmin qu'avec la forme élancée de l'église Saint-Pierre de Le Corbusier. Tandis qu'AUM a dessiné un objet symétrique et unitaire : une forme en Y qui se soulève du sol pour s'enchâsser dans le vide en T dessiné par les destructions en cœur d'îlot. Des projets conçus autour d'ambiances de lecture spécifiques : un vide ceinturé de murs et entrecoupé de mezzanines rappelant celui de la bibliothèque de Hans Scharoun à Berlin, filmé par Win Wenders dans *Les Ailes du désir*; des alcôves creusées face au paysage comme dans la bibliothèque d'Exeter de Louis Kahn; un plan en forme d'arbre dont les différents secteurs sont desservis comme des branches par un grand escalier-tronc curviligne.

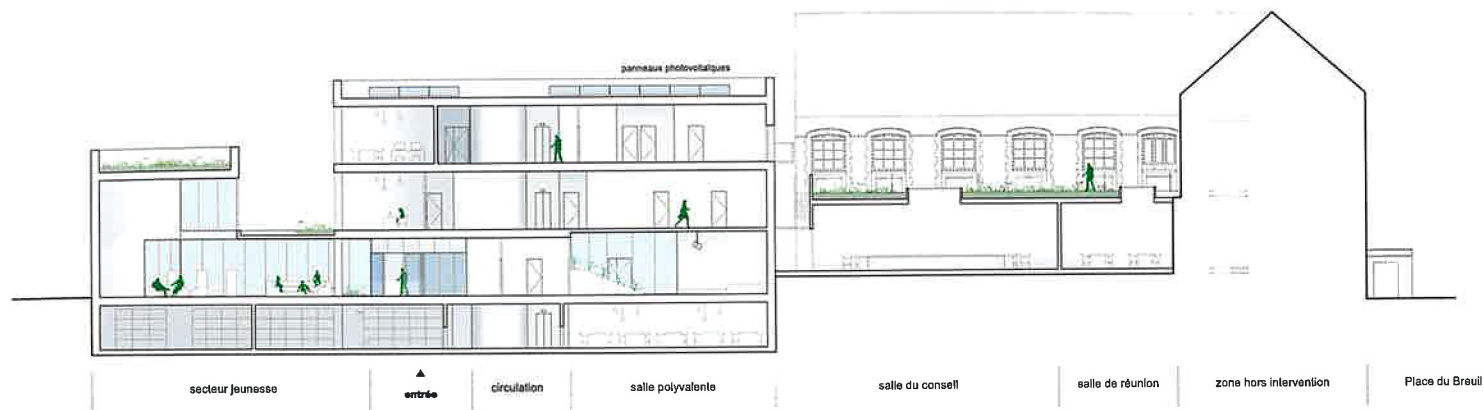
Chaque équipe a développé ainsi une interprétation singulière de ce programme qui répond aux demandes de populations très différentes : des enfants qui s'initient à la lecture, des collégiens et des lycéens qui font leurs devoirs, des adultes qui suivent des formations ou des personnes âgées qui se retrouvent et discutent entre elles... Chacune a cherché à proposer à sa manière un générateur d'activité capable de ranimer de revitaliser ce centre moribond. ■

Page de gauche, à gauche : vue aérienne de Firminy, avec au premier plan à droite, l'église Saint-Firmin, la place du Breuil et l'hôtel de ville, et en rouge le site du concours; au fond à gauche, l'église Saint-Pierre de Le Corbusier.

À droite : le projet de Dominique Coulon, une nappe recouverte de jardins suspendus, découpée de patios et percée de puits de lumière. Elle s'encastre entre les murs d'héberge aveugles du grand espace central, débarrassé de ses constructions vétustes.

Ci-dessus, à gauche : EGR et Ivry Serres érigent une tour de sept étages au centre d'un grand rectangle végétalisé. Visible depuis les espaces publics, elle dialogue avec le clocher de l'église Saint-Firmin comme avec la masse élancée de l'église Saint-Pierre qui se dresse plus loin.

À droite : l'agence AUM préconise un organisme autonome détaché des constructions existantes par un écran de verdure.



Coupe longitudinale



Plan du rez-de-chaussée



## IMAGINER UN MONDE CAPTIF

[ PROJET LAURÉAT ]

MAÎTRE D'ŒUVRE : DOMINIQUE COULON & ASSOCIÉS (MANDATAIRE)

PAYSAGISTE : BRUNO KUBLER

BET : BATISERF INGÉNIERIE (STRUCTURE), TRIBU ÉNERGIE (FLUIDES),  
EURO SOUND PROJECT (ACOUSTIQUE), GILBERT JOST (ÉLECTRICITÉ +  
SSI), E3 ÉCONOMIE (ÉCONOMIE), CHANGEMENT À VUE (SCÉNOGRAPHIE)

Très à l'aise dans ce type d'exercice – rappelons-nous notamment des médiathèques de Porto-Vecchio (2022) ou de celle de Sarlat (2025) : des nappes qui se fondent dans les paysages... –, Dominique Coulon propose un continuum spatial qui vient occuper le cœur d'îlot et épouser ses murs d'héberge aveugles. Sur ce sol de plain-pied avec la rue viennent se juxtaposer sans hiérarchie tous les secteurs de la médiathèque – jeunesse, BD, heure du conte, image et son, cybercentre... – afin de favoriser les interactions entre ces domaines spécialisés. Un sol parfois ponctué d'objets atypiques, comme la micro-folie et son espace de projection.

Les mezzanines qui flottent dans ce vide délimitent des doubles hauteurs d'où tombe une abondante lumière zénithale. Elles accueillent le secteur adulte qui conserve une continuité sonore et visuelle avec les activités plus animées du rez-de-chaussée. Enfin, un jardin suspendu accessible aux lecteurs et un niveau d'espaces plus spécialisés recouvrent cette grande nappe.

Rue de la Paix, ce monde clos et autarcique est annoncé par une façade symbolique : de hauts murs plissés en béton entrecoupés de fentes cherchent sans insister à évoquer les pages d'un livre ouvert. Orientées au nord, ces parois obliques qui s'avancent en léger porte-à-faux filtrent le rayonnement solaire qui vient à l'arrière de l'atrium pour provoquer de subtils effets de contre-jour. ■

Page de gauche, en haut : la coupe longitudinale montre les archives enterrées permettant de fonder le bâtiment sur un sol stable et les diverses formes d'éclairage naturel des autres salles.

En bas : le plan du rez-de-chaussée, un continuum spatial de plain-pied avec la rue de la Paix.

Ci-contre, en haut : la façade joue sur le contre-jour pour annoncer sur la rue la présence d'un espace calme et lumineux.

En bas : vue sur la zone de lecture du rez-de-chaussée, qui rassemble sans hiérarchie apparente les différents départements.

