

LA CONSTRUCTION MÉTALLIQUE ET LE MÉTAL DANS LA CONSTRUCTION

Le palmarès 2017 des Trophées Eiffel

Véritable baromètre de la création architecturale en France, les Trophées Eiffel sont organisés tous les ans par l'association ConstruireAcier. Qui sont les lauréats de l'édition 2017 ? Un jury indépendant a rendu son verdict avant l'été.

À voir la qualité et le nombre d'agences d'architecture participantes (une cinquantaine), il faut bien admettre que le concours des Trophées Eiffel a gagné en importance et en impact. Cet événement lancé il y a en 2015 par l'association ConstruireAcier s'est taillé une place de choix parmi les rendez-vous destinés à récompenser le travail des architectes.

Certes sont valorisées ici les réalisations ayant eu recours à l'acier. Mais la réussite des Trophées Eiffel tient vraisemblablement à l'intelligence qu'ont eu les organisateurs à ne pas faire de dogmatisme autour du matériau. Le jury, constitué d'architectes, d'ingénieurs-conseils, d'un fournisseur, d'institutionnels et de journalistes n'est pas obnubilé

par l'idée de récompenser celui ou celle qui aura placé le plus de métal ou dont l'utilisation de l'acier aura été la plus ostentatoire. Aussi, ce jury est insensible à la notoriété du projet ou de l'agence. Seules comptent les idées et la qualité architecturale. Une attention particulière est évidemment portée à la pertinence de l'utilisation de l'acier au milieu des autres

matériaux. La durabilité, l'intégration dans le site, l'usage, la qualité des éléments de second œuvre figurent également dans la liste des critères. Mais il y a aussi du cœur dans cette sélection. Certains projets ont une dimension émotionnelle réelle qu'il est nécessaire de souligner au-delà des aspects purement techniques ou fonctionnels.

JAN MEYER

Lauréat catégorie Apprendre

Centre de ressources de l'Enac à Toulouse (31)



La campagne de rénovation des campus universitaires a été régulièrement une des priorités des gouvernements précédents. Certains projets ont commencé à voir le jour. La restructuration du bâtiment d'accueil de l'Enac (Ecole nationale d'aviation civile) de Toulouse (31) est un de ceux-là. L'agence toulousaine Munvez Morel architectes a proposé une intervention sobre et apaisante sur le bâtiment d'origine en ossature béton datant des années soixante. La création en surélévation d'une bibliothèque en porte-à-faux sur la cour principale donne une idée éclatante des possibilités qu'offre l'acier. Cette construction participe pleinement à la nouvelle image de l'école « sans effacer son histoire ».

MAÎTRE D'OUVRAGE

Ecole nationale de l'aviation civile

MAÎTRE D'ŒUVRE

Munvez Morel architectes

ENTREPRISE GÉNÉRALE

Bouygues

CHARPENTIER MÉTALLIQUE

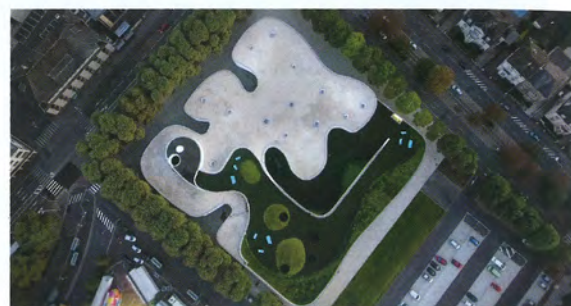
ET MÉTALLIER

Troisel

MAÎTRE D'OUVRAGE
Ville de Thionville
MAÎTRE D'ŒUVRE
Dominique Coulon & associés
CHARPENTIER MÉTALLIQUE
ERTCM
MÉTALLIERS
MGE, Socomet, SMF



RÉALISATION



Lauréat catégorie Divertir

Médiathèque 3^e lieu à Thionville (57)

Qu'est-ce qu'une médiathèque sinon un lieu où apprendre et se distraire se confondent. Le projet de l'agence Dominique Coulon & Associés propose une nouvelle forme de médiathèque. Le 3^e lieu est un espace où l'on « conçoit autant que l'on reçoit ». Une grande richesse d'activités (studio, exposition, restaurant...) vient compléter le programme de base. La façade qui ondule comme un ruban paraît être construite en béton. Il n'en est rien. C'est la charpente métallique qui offre ici une expression inédite toute en courbes et lacets. S'il n'y avait les quelques piliers fins à l'intérieur du bâtiment, rien ne laissait supposer une construction métallique. À part évidemment la grande fluidité des volumes sans poteaux.



Le jury des Trophées Eiffel 2018

- DENIS BOUVIER, architecte - agence Groupe-6
- GILLES DAVOINE, journaliste - AMC
- NADÈGE MEVEL, journaliste - EXE
- JAN MEYER, journaliste - Métal Flash
- CHRISTINE LE NOUY, secrétaire générale - SCMF
- CHRISTOPHE CHICHE, ingénieur enseignant - C2CI
- FLORENT MILLOT, ingénieur conseil - Jaillot Roubly
- FRANCIS KELEDJIAN, prescription - ArcelorMittal
- LAURENCE CINQ-FRAIX et CHRISTOPHE MÉNAGE - ConstruirAcier



MÉTALFLASH N°126

MAÎTRE D'OUVRAGE

Semavip

MAÎTRE D'ŒUVRE

Explorations Architecture

CHARPENTIER MÉTALLIQUE

Berthold



Lauréat catégorie Franchir

Passerelle sur la Darse du Millénaire à Paris (75)

Il y avait parmi les dossiers du concours des ouvrages sensiblement plus prestigieux, plus techniques et plus imposants que cette passerelle à deux cheminements. Les membres du jury, non sans discussion, ont choisi cette « œuvre » de 180 m de long qui agit comme un signal rassurant dans un environnement rude au nord de Paris. Les concepteurs de l'agence Explorations Architecture parlent d'un « lieu public au-dessus de l'eau ». L'acier accompagne ici un travail tout en finesse, quasi artistique, pour un ouvrage d'art qui doit faciliter l'accès et la transition entre la ZAC Claude Bernard, le Millénaire et le centre d'Aubervilliers. La couleur rouge rappelle l'histoire industrielle du site.

Lauréat catégorie Habiter**Maison Quinconce F+C
à Draveil (91)**

Comme le choix fut difficile dans cette catégorie. Faire fi de sa subjectivité quand il s'agit d'évaluer une habitation n'est pas facile. Finalement, le jury s'est accordé sur la qualité technique de cette réalisation en banlieue sud de Paris. Cette maison de 170 m² sur deux niveaux en ossature métallique, avec une peau vitrée et des toles de Corten, adopte un style peu propice à l'intimité. L'intelligence du projet repose beaucoup sur l'optimisation de l'espace construit sur ce terrain en lanière et sur la précision du dessin. Le contraste entre surfaces transparentes lisses et surfaces opaques rugueuses est réussi. Les grandes baies sur pivot sont remarquablement intégrées dans cette construction sans concessions.

MAÎTRE D'OUVRAGE
Client particulier
MAÎTRE D'ŒUVRE
A+ samueldelmas
ENTREPRISE GÉNÉRALE
RCB

© T. Voisin



© T. Voisin



© T. Voisin

MAÎTRE D'OUVRAGE

Vinci Immobilier

MAÎTRE D'ŒUVREAtelier d'architecture Brenac
& Gonzalez et Associés**CHARPENTIER MÉTALLIQUE**

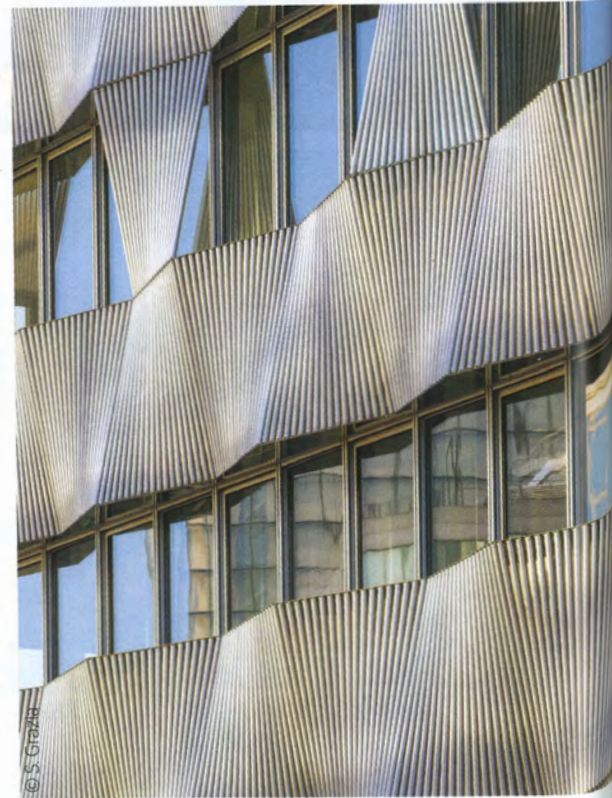
SMB

MÉTALLIER

Atole



© S. Grazia



© S. Grazia

Lauréat catégorie Travailler**Bâtiment Be Open à Paris (75)**

Dans cette catégorie, la bataille fut âpre pour faire ressortir un projet parmi les seize reçus chez ConstruireAcier. Le projet Be Open a eu les faveurs du jury pour au moins une raison : l'utilisation de l'ossature métallique qui est relativement rare en France dans le secteur tertiaire. Celle-ci permet de créer de grands plateaux libres pouvant facilement se transformer en bureaux cloisonnés ou paysagés. L'originalité de l'habillage de l'enveloppe n'a pas laissé le jury insensible non plus. Même s'il s'agit de tubes d'aluminium anodisés qui rappellent l'inox microbillé. Le bâtiment de plus de 9 000 m² se situe dans la ZAC Rive Gauche à proximité du réseau de chemin de fer et sa forêt de caténaires.



Lauréat catégorie Voyager

Hôtel flottant Off Paris Seine

Il n'y avait qu'un dossier dans cette catégorie. Cela n'en faisait pas de facto un gagnant. Le projet Off Paris Seine est une vraie originalité. Il faut imaginer deux barges (75 x 9 m) conduites via la Seine du Havre jusqu'à Paris où elles ont été réunies pour constituer le premier hôtel flottant de la capitale (58 chambres, dont 4 suites). Et au milieu coule une piscine... Les deux coques en acier ont été fabriquées à Dieppe et les 80 modules qui composent l'hôtel ont été réalisés à Faulquemont. Ces éléments préfabriqués ont été posés à l'aide d'une grue puis fixés mécaniquement sur les coques. Le comportement sur le plan d'eau de cet ensemble « multicorps » a supposé un important travail d'études.

MAÎTRE D'OUVRAGE

Cityfloating Austerlitz

MAÎTRE D'ŒUVRE

Seine Design

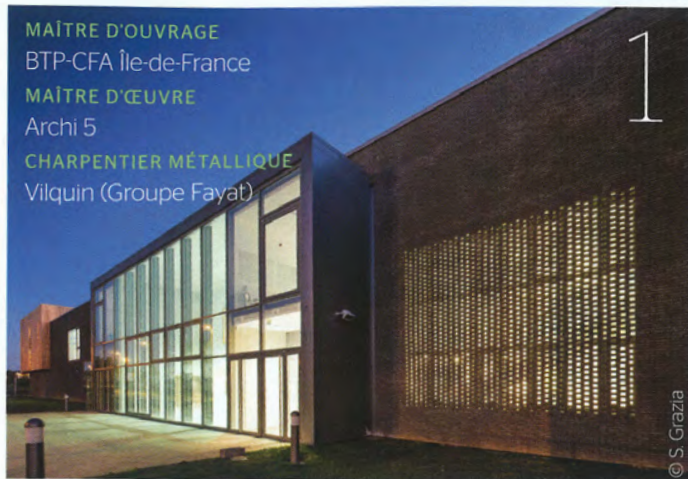
CHAUDRONNIER

Manche Industrie Marine

MODULES PRÉFABRIQUÉS

Euromodules





MAÎTRE D'OUVRAGE
BTP-CFA Île-de-France
MAÎTRE D'ŒUVRE
Archi 5
CHARPENTIER MÉTALLIQUE
Vilquin (Groupe Fayat)

© S. Grazia



MAÎTRE D'OUVRAGE
Mairie de Rixheim
MAÎTRE D'ŒUVRE
MFA Architects, Nicola Martinoli Architecte
CHARPENTIER MÉTALLIQUE
BWG/ Renk Emile SA

© F. Guerra



MAÎTRE D'OUVRAGE
Compagnie des transports
strasbourgeois
MAÎTRE D'ŒUVRE
Egis (Jean-Bernard Nappi)
CHARPENTIER MÉTALLIQUE
Eiffage Métal

Mentions Spéciales

BTP - CFA à Brétigny-sur-Orge (91)

1 L'agence Archi 5 propose sur le nouveau bâtiment du CFA de Brétigny, bien connu pour sa filière métal, un travail extrêmement respectueux à l'égard du personnel enseignant et des élèves apprentis. À ces jeunes qui n'ont pas toujours choisi le secteur du bâtiment, cette construction s'efforce de leur en donner le goût et l'envie.

Centre technique municipal de Rixheim (68)

2 Faire un atelier en plein champ n'empêche pas de faire de l'architecture. La preuve par l'équipe MFA Architects et Nicola Martinoli Architecte. La toiture en porte à faux joue avec les leds pour faire le spectacle une fois la nuit tombée. Les parois en polycarbonate inscrivent résolument cet atelier de 1600 m² dans la modernité.

Pont Citadelle sur le bassin Vauban à Strasbourg (67)

3 Cet ouvrage d'art permet l'extension vers l'Allemagne du réseau de tramway. Il est constitué d'un grand arc métallique qui enjambe et supporte un tablier en caisson suspendu et courbe. L'arc d'une hauteur de 30 m présente un biais par rapport au tablier qu'il enjambe. Une géométrie complexe qui optimise l'équilibre des efforts.



MAÎTRE D'OUVRAGE
Communauté de communes
du pays des Herbiers
MAÎTRE D'ŒUVRE
Atelier du Pont,
Michel Joyau,
architecte associé
**CHARPENTIER
MÉTALLIQUE
ET MÉTALLIER**
Briand CM

© T. Shimamura

Prix Spécial du jury

Hôtel des Communes aux Herbiers (85)

4 Créer une extension moderne pour une mairie du XIX^e siècle, tout en veillant à préserver les grands arbres du parc, avait de quoi séduire le jury. « Ses courbes et sa texture en font un événement singulier dans la ville: une installation qui se dévoile au regard par la réflexion du paysage sur sa peau », disent les architectes.