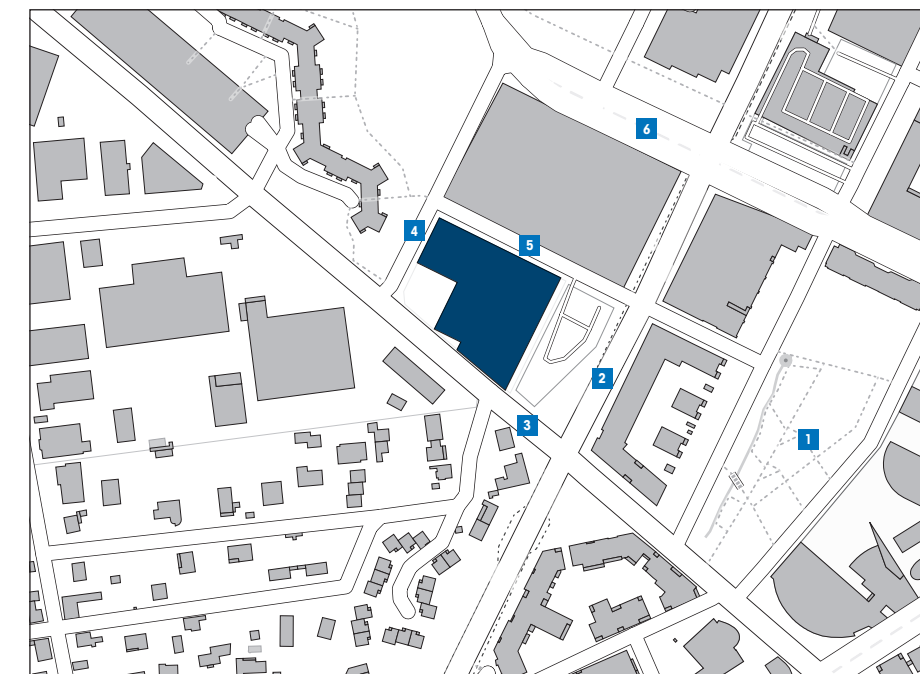




GROUPE SCOLAIRE RENÉ-BEAUNERIE

DOMINIQUE COULON & ASSOCIÉS

PROGRAMME Construction d'un groupe scolaire avec crèche et école élémentaire complété d'un gymnase, d'une salle polyvalente et d'un centre de loisirs
LOCALISATION Vaulx-en-Velin (69), France ANNÉE 2019
PHOTOGRAPHIES Eugeni Pons TEXTE Laurie Picout



PLAN DE SITUATION

- 1 Jardin de la Paix et des Libertés
- 2 Avenue Gabriel-Péri
- 3 Avenue Pablo-Picasso
- 4 Rue du Pré-de-l'Herpe
- 5 Rue Gaston-Bachelard
- 6 Avenue Maurice-Thorez





ÉCRIN CHROMATIQUE

Dominique Coulon est un architecte qui manie la couleur avec aisance. Il joue de son absence comme de son omniprésence, ou de ses contrastes pour souligner les volumes qu'il conçoit. Dans le groupe scolaire de Vaulx-en-Velin, près de Lyon, il met le bleu à l'honneur pour créer une bulle protectrice destinée aux enfants. Mais c'est sans compter les autres teintes qui, tour à tour, dynamisent, séquentent ou illuminent les espaces intérieurs. La couleur devient une matière à part entière entre les mains du concepteur.

Lorsqu'on parcourt les projets de Dominique Coulon, la couleur est présente, voire ubiquiste. Son site internet est une palette de nuances vives, loin des teintes pastel apposées par petites touches. Florilège : une des cours entièrement jaune doré du centre d'art et de congrès en Côte-d'Or (2015), le vert prairie en façade d'un EHPAD dans le Calvados (2015) ou encore le rouge profond des circulations menant à la grande salle du centre dramatique national de Montreuil (2007). Et quand il s'agit de groupes scolaires, l'architecte en fait un véritable jeu pour les enfants. La couleur devient une matière qui sublime un point de vue, distingue des espaces sans renfort de cloisons, séquence une promenade un peu longue, offre un refuge visuel. Le groupe scolaire René-Beauverie à Vaulx-en-Velin, dans la métropole de Lyon, n'échappe pas à la règle avec un bleu dominant. Dans cette commune de 50 000 habitants située en banlieue est de la troisième ville de France, la construction de ce complexe réunissant écoles maternelle et élémentaire, crèche, salle polyvalente, gymnase et centre de loisirs s'insère dans le renouvellement urbain d'un quartier à la population jeune. Il s'agit aussi du premier établissement scolaire construit dans la ville depuis plus de cinquante ans. Dominique Coulon et son équipe avaient pour mission de créer un ensemble dense de programmes dans un seul et même édifice public apportant aux enfants un espace protégé de la rue agitée.

Au départ, le projet ne devait pas être bleu. «Le bleu était une couleur que l'agence n'avait pas encore essayée globalement sur un bâtiment. C'était donc un pari de convaincre la maîtrise d'ouvrage de changer l'aspect du projet. Mais le bleu fait référence au ciel et crée des espaces englobants, protecteurs face à la ville. Il est réconfortant et doux, ce qui n'aurait

pas été le cas avec des oranges ou des rouges», explique Jean Scherer, chef de projet du groupe scolaire. C'est ainsi que la cour de récréation des primaires est monochrome, bleue du sol aux murs. Ceux-ci, en béton, sont isolés par l'extérieur et recouverts d'un enduit coloré. De nombreux tests ont été réalisés avant de trouver les bonnes teintes : un bleu clair, le RAL 5015, et un plus foncé, le RAL 5010. «Pour le gazon synthétique dans la cour des élémentaires au premier étage, la teinte est celle qui se rapproche le plus des

«ELLES PERMETTENT UNE COHÉRENCE CHROMATIQUE DANS CET ENSEMBLE DE SERVICES QUI FONCTIONNENT TOUS DE FAÇON AUTONOME.»

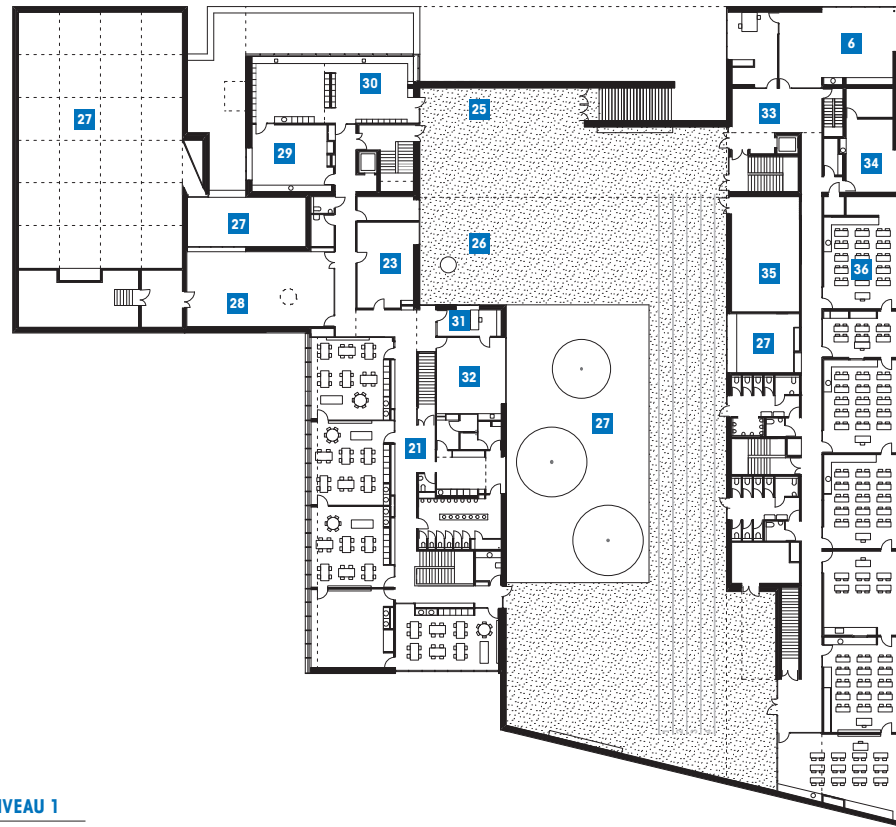
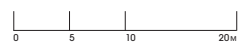
parois. De même pour les sols en caoutchouc synthétique EPDM (éthylène-propylène-diène monomère) adaptés aux jeunes enfants, pour les maternelles et la crèche», ajoute l'architecte. Car c'est en réalité un camaïeu de bleu qui confère aux espaces extérieurs cette impression de cocon. Un seul blanc, le RAL 9010, vient équilibrer l'ensemble en se colorant subtilement lorsque la lumière crée des reflets. C'est le cas avec l'imposante sous-face du bâtiment-pont abritant les classes de l'école élémentaire : elle est constituée d'un faux plafond en Prégywab – adapté aux locaux humides avec des exigences acoustiques élevées –, plaques de plâtre enduites en cinq passes puis laquées, qui lui donnent un aspect lisse. Le résultat, brillant, réfléchit la couleur bleue du sol et des murs de la cour du premier étage. Ajoutez à cela une façade entièrement vitrée ainsi qu'une structure camouflée, et l'architecte ferait presque oublier les 45 mètres de porte-à-faux en leur conférant l'image d'une lévitation. Joli tour de passe-

passe pour ce treillis métallique de 30 mètres de long sur 4,5 mètres de haut complété par des dalles de compression en béton faisant office de planchers et des cloisonnements en plâtre pour séparer les classes élémentaires.

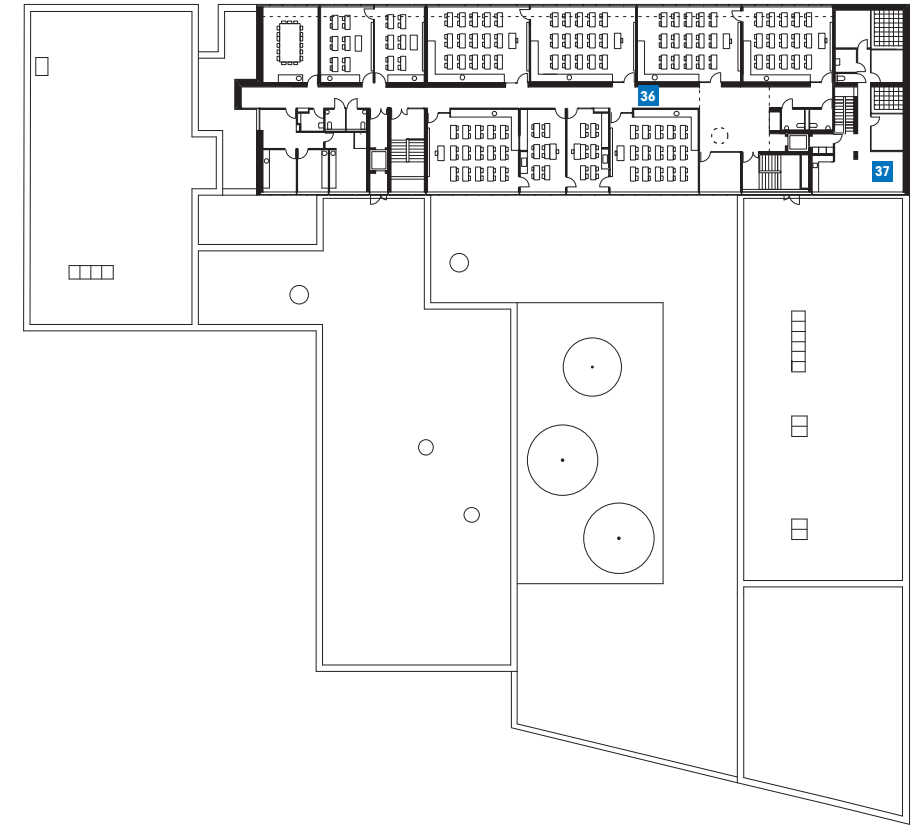
Par ailleurs, le bleu forme une continuité entre l'extérieur et l'intérieur, notamment avec les murs enduits du gymnase, ou encore avec les soubassements acoustiques en Valchromat, un médium teinté dans la masse et recouvert d'une huile de protection, ici parfois blanchissante pour donner un résultat plus clair. Mais il serait erroné de penser que le bleu domine l'ensemble du bâtiment. La présence de béton brut – seulement minéralisé avec un fixateur permettant d'éviter poussière et mousses –, comme bien souvent dans les projets de l'agence de Dominique Coulon, est rehaussée par du jaune, du rouge et de l'orange. Sur les murs, plafonds et même sols des classes comme des circulations. Mais les couleurs ne sont pas là pour définir les différents programmes. Elles s'infiltrent partout pour «séquencer les parcours, rythmer les passages et conférer une identité propre à chaque espace», considère Jean Scherer. Mais aussi et surtout, elles permettent une cohérence chromatique dans cet ensemble de services qui fonctionnent tous de façon autonome. Elles créent un lien au sein d'une distribution en peigne avec accès indépendants depuis la rue ; s'associent parfois à des vues aménagées entre les programmes. La couleur est et reste, chez Dominique Coulon, une matière à part entière.

PLANS

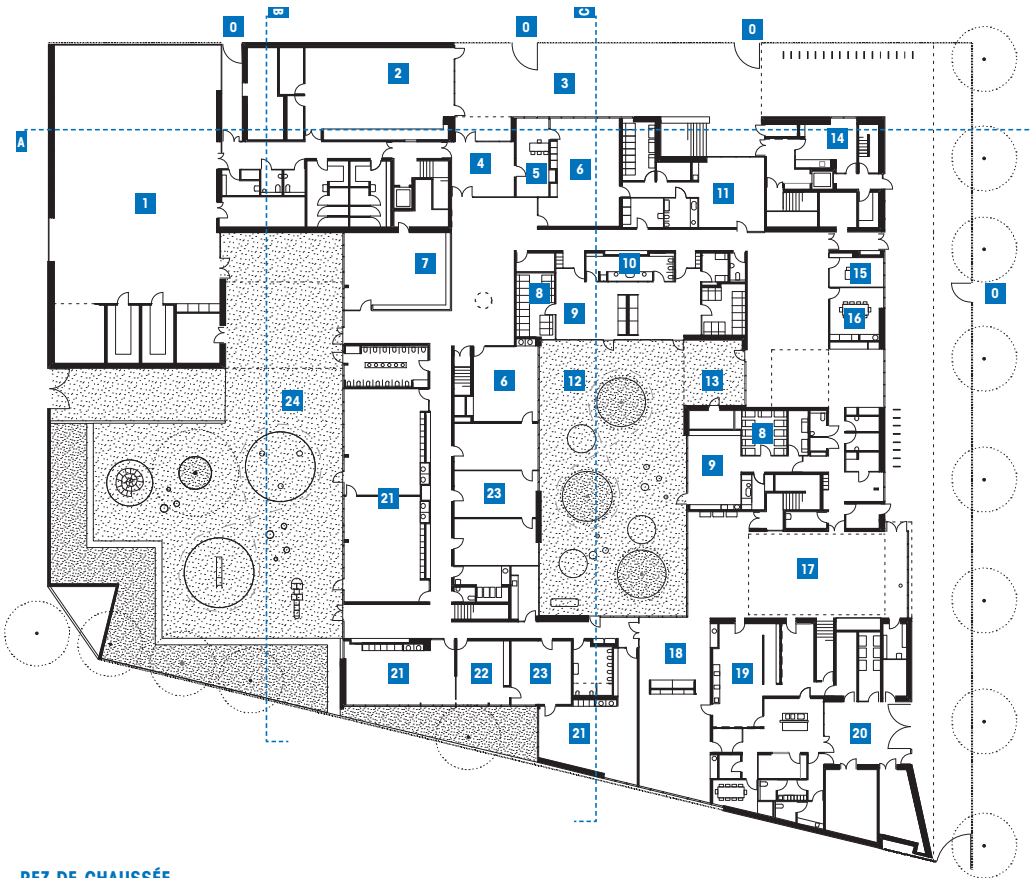
- 0 Entrées
- 1 Salle de sport publique
- 2 Salle polyvalente publique
- 3 Aire de jeux
- 4 Hall crèche et maternelle
- 5 Accueil centre de loisirs
- 6 Salles centre de loisirs
- 7 Salle de motricité
- 8 Couchettes
- 9 Aire d'évolution
- 10 Change/propreté
- 11 Halte-garderie
- 12 Cour crèche
- 13 Préau crèche
- 14 Loge gardien
- 15 Bureau direction
- 16 Salle du personnel
- 17 Réfectoire élémentaire
- 18 Réfectoire maternelle
- 19 Cuisine
- 20 Livraison
- 21 Salles de classe maternelle
- 22 Atelier
- 23 Dortoirs
- 24 Cour maternelle
- 25 Préau élémentaire
- 26 Cour élémentaire
- 27 Vides
- 28 Salle de motricité maternelle
- 29 Salle de réunion
- 30 Bibliothèque publique
- 31 Direction maternelle
- 32 Salle des maîtres
- 33 Hall élémentaire
- 34 Salle de repos
- 35 Local CTA
- 36 Salles de classe élémentaire
- 37 Logement gardien



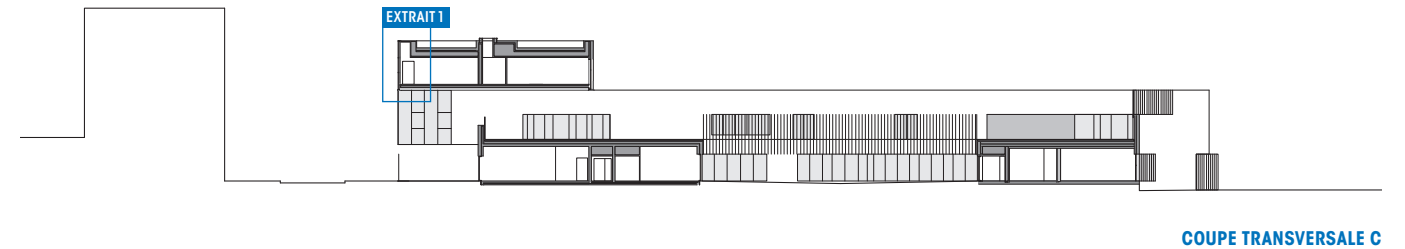
NIVEAU 1



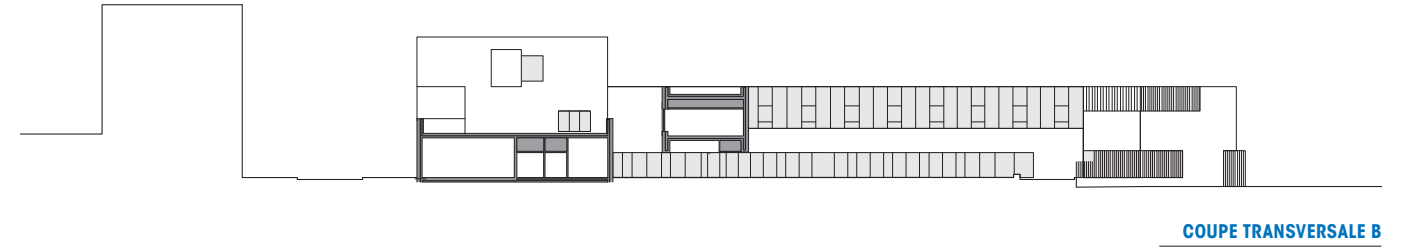
NIVEAU 2



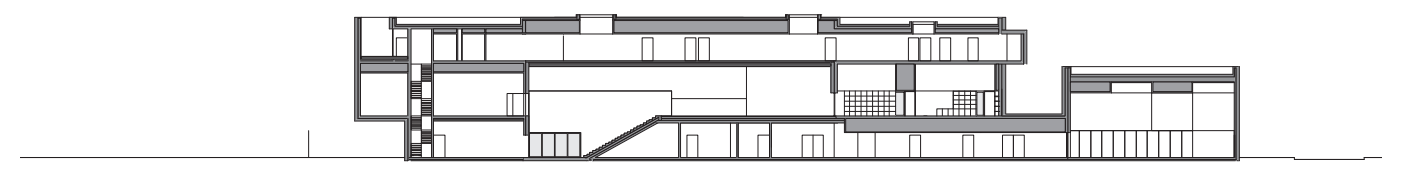
REZ-DE-CHAUSSÉE



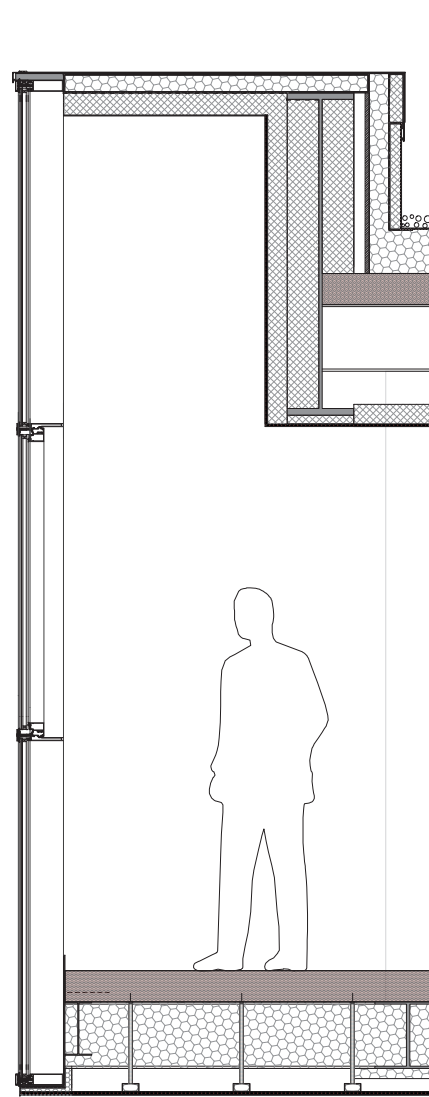
COUPE TRANSVERSALE C



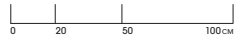
COUPE TRANSVERSALE B



COUPE LONGITUDINALE A

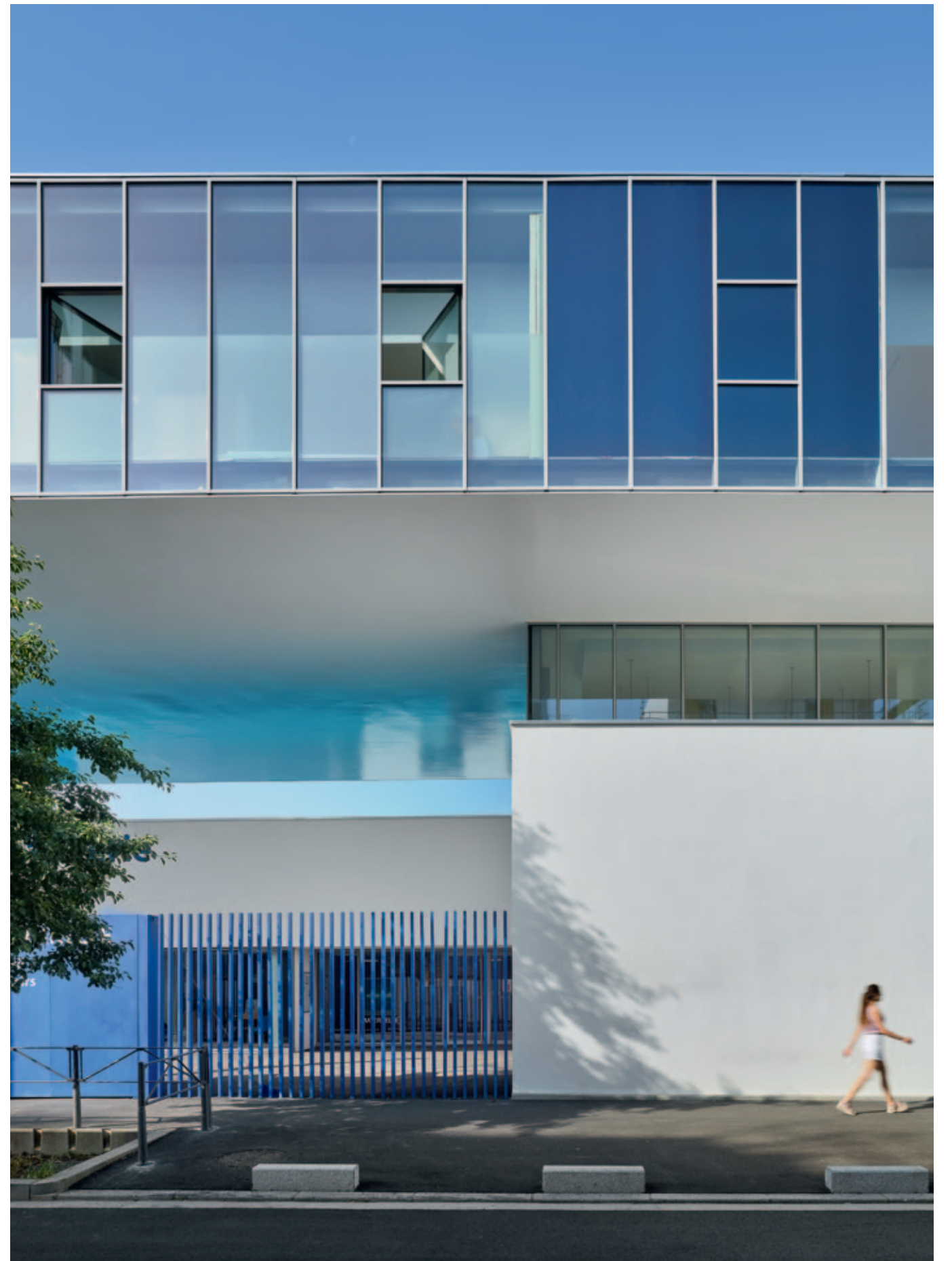
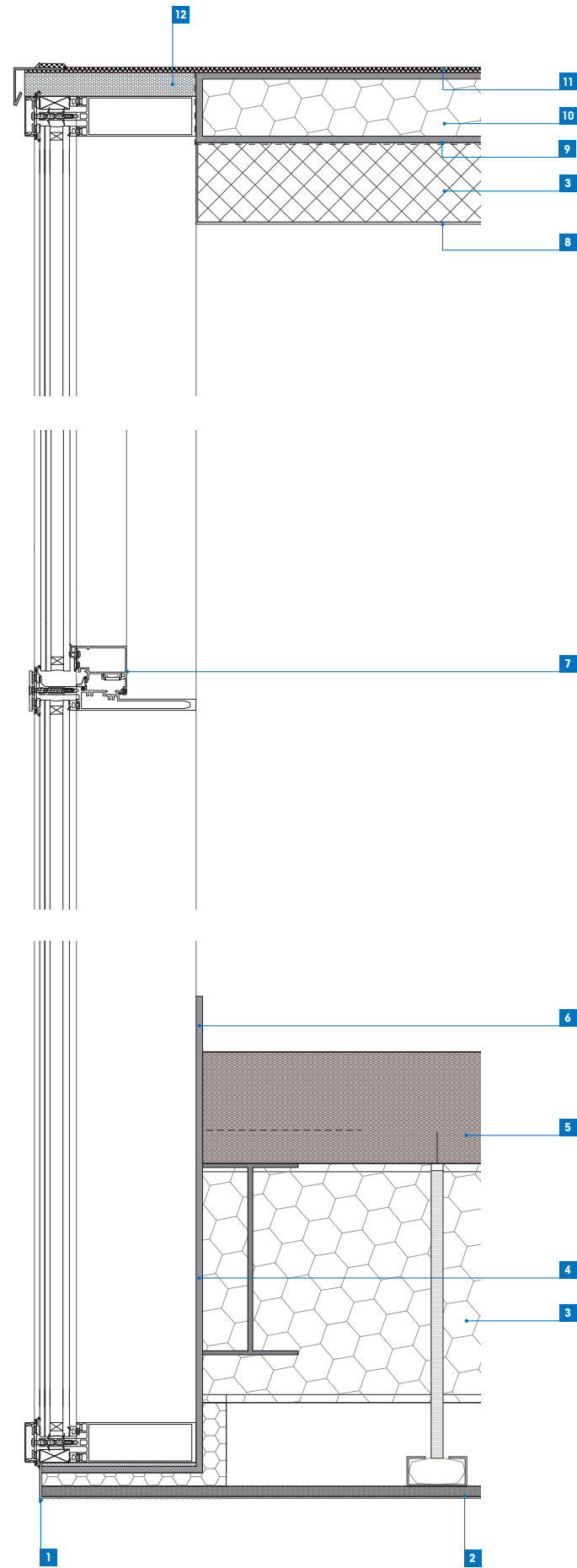
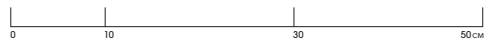


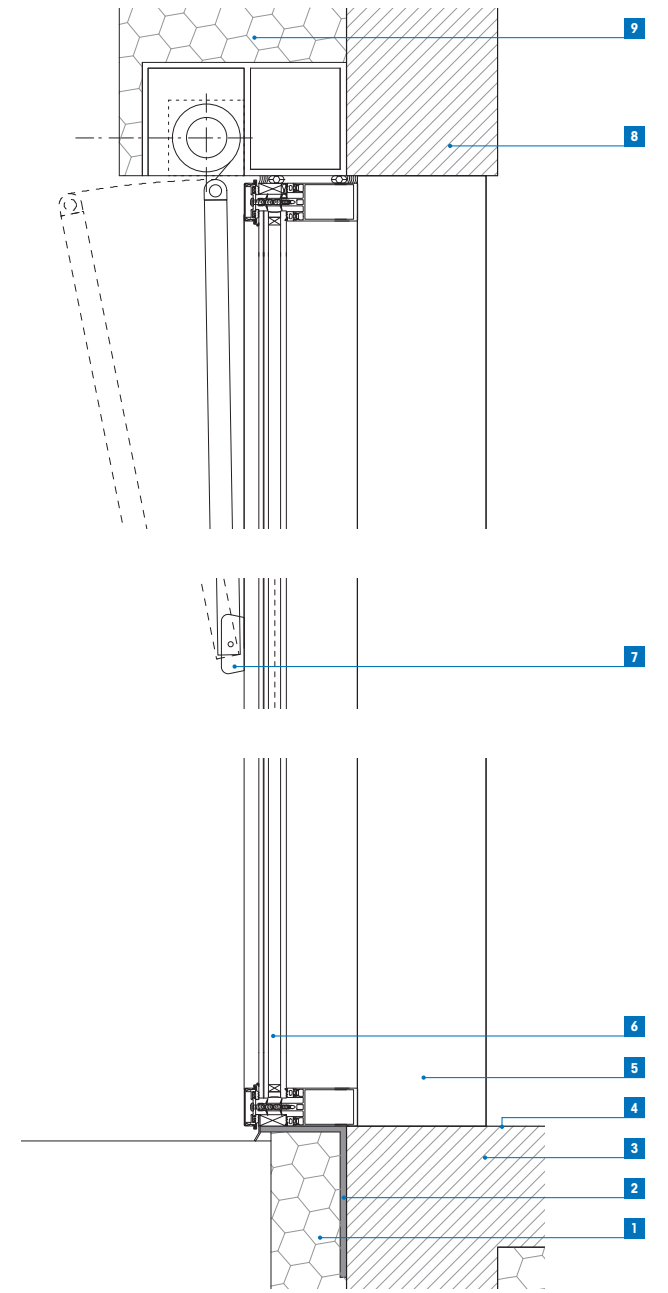
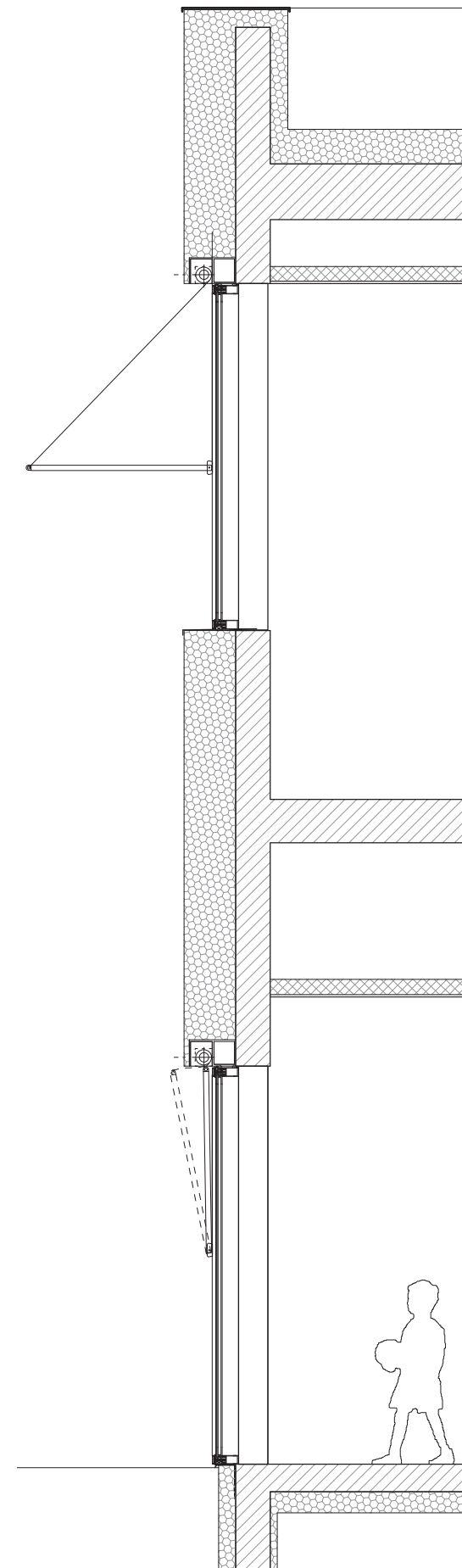
EXTRAIT 1
Coupe de l'enveloppe, façade-rideau bâtiment-pont



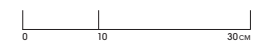
DÉTAIL 1
Coupe détaillée de l'enveloppe, façade-rideau bâtiment-pont

- 1 Bavette aluminium
- 2 Plafond extérieur ventilé
- 3 Isolation thermique
- 4 Support, cornière, face visible finition laquée
- 5 Plancher collaborant
- 6 Relevé de cornière formant plinthe
- 7 Châssis aluminium, ouvrant caché, accès pompier
- 8 Tôle perforée
- 9 Pare-vapeur
- 10 Panneau sandwich
- 11 Étanchéité
- 12 Traitement pont thermique, isolant polyuréthane, ép. 30 mm





- DÉTAIL 2**
Coupe détaillée de l'enveloppe, façade sur cour
- 1 Isolation périphérique enterrée, ép. 100 mm
 - 2 Cornière d'appui
 - 3 Chape béton
 - 4 Sol souple jaune
 - 5 Aiguille aluminium
 - 6 Mur-rideau aluminium
 - 7 Fixation bras des stores à projection
 - 8 Voile béton
 - 9 ITE sous enduit bleu, ép. 300 mm



EXTRAIT 2
Coupe de l'enveloppe, façade sur cour



Fiche technique

GROUPE SCOLAIRE RENÉ-BEAUVERIE

DOMINIQUE COULON & ASSOCIÉS

LOCALISATION Vaulx-en-Velin (69), France

ARCHITECTE Dominique Coulon & Associés

MAÎTRISE D'OUVRAGE Ville de Vaulx-en-Velin

PROGRAMME Construction d'un groupe scolaire avec crèche et école élémentaire complété d'un gymnase, d'une salle polyvalente et d'un centre de loisirs

SURFACE NETTE 6 168 m²

COÛT DES TRAVAUX 12 511 000 euros HT

LIVRAISON PARTIELLE Novembre 2019

BUREAUX D'ÉTUDES

STRUCTURE Batiserf

ÉLECTRICITÉ Gilbert Jost

FLUIDES Solares bauen

ÉCONOMIE E3 Économie

ENTREPRISES

TERRASSEMENT VRD ASSAINISSEMENT STAL TP

FONDATION GROS ŒUVRE CHARPENTE MÉTALLIQUE
Eiffage Lyon Génie Civil et ERTCM

FONDATION ÉTANCHÉITÉ APC Étanch'Grand Lyon

ÉCHAFAUDAGE JPE Échafaudage

ITE Montélimar Façades

CVC PLOMBERIE Hervé Thermique

SERRURERIE CLÔTURE MENUISERIE EXTÉRIEURE

ALUMINIUM OCCULTATION Blanchet

MENUISERIE BOIS MOBILIER Guillon

PLÂTRERIE DOUBLAGE PLAFOND SAS Nebihu

CFA CFO Groupe SNEF

SOL COLLÉ SOL SPORTIF Courbière & Fils

CARRELAGE SOL ET MUR Carrelage Marbrerie Meyzieu

ESPACE VERT Maniebat

ASCENSEUR Copas Ascenseurs

CUISINISTE Cuny Professionnel

FOURNISSEURS PRINCIPAUX

MENUISERIE ALUMINIUM Schüco

STORE EXTÉRIEUR Franciflex

PORTE EXTÉRIEURE Jansen

SOL Tarkett

GAZON SYNTHÉTIQUE Green Gazon

ENDUIT DE FAÇADE Sto

