

149

DESIGN & DETAIL

iw

INTERIOR WORLD

CHILDREN'S SPACE



ARCHWORLD



NEW PROJECT  
THEME : CHILDREN'S SPACE vol.

149



---

# André Malraux Schools, Montpellier

---

**Design** Dominique Coulon & associés · Dominique Coulon,  
Steve Letho Duclos ([www.coulon-architecte.fr](http://www.coulon-architecte.fr))

**Design Team** Fanny Liénart, Olivier Poulat  
**Location** Montpellier, France

**Built Area** 3,444m<sup>2</sup>

**Construction** Steve Letho Duclos, Olivier Poulat

**Photographs** Eugeni Pons

**Editor** Kim Eun-ji

설계 도미니크 쿨롱 & 어쏘시에 · 도미니크 쿨롱, 스티브 레토 뒤클로  
위치 프랑스 몽펠리에  
면적 3,444m<sup>2</sup>  
시공 스티브 레토 뒤클로, 올리비에 폴라  
사진 유지나 폰스  
에디터 김은지



Corridor

The school unit is part of Montpellier's dynamic for development, the aim being to connect the city with the sea. The school is set on a small triangular plot of land, in keeping with the urban policy for densifying a new residential area.

The ground floor is taken up by the nursery school and the center for before- and after- school activities. The primary school occupies the other two floors, with its playground on top of the nursery school. The volumes are designed as autonomous elements which appear to slide over each other, with their cantilevering providing covering for sections of the playground. Each volume is in a different color or material. The bays have been designed according to their orientation and the level of light required.

Transit routes receive natural lighting from the patios and tall openings. The first-floor classrooms can be accessed directly from the playground, without having to pass through the rest of the building.

The classrooms are open at either end, and hence face both north and

south. This produces ideal lighting conditions, as well as natural cooling by the passage of air through the classrooms from one end to the other.

프랑스 몽펠리에에 위치한 앙드레 말로 학교는 도시와 바다를 연결하여 새로운 주거 지역을 개발하려는 도시 정책의 일환으로 지어졌다.

건물은 삼각형의 작은 대지 위에 지어진 만큼 조망성과 채광량을 최대한 높이고자 각기 다른 크기·색상·재료의 매스들이 겹겹이 쌓인 형태로 디자인되었다. 서로 엇갈린 구조의 독립적인 볼륨들은 운동장 구역의 일부를 덮어 아이들이 자유롭게 뛰어놀 수 있는 환경을 조성하고 있으며 핑크 컬러를 포인트로 더해 건물에 활기를 불어넣고 있다.

내부에는 유치원과 초등학교 그리고 방과 후 활동을 위한 다양한 공간들이 마련되었는데 모든 교실의 양쪽 끝을 남북으로 개방해 풍부한 채광과 원활한 공기 순환을 도우며 자연스러운 통풍과 냉·난방의 효과를 극대화하고 있다. 특히 2층 교실들은 문을 열면 농구 코트와 바로 연결되어 있어 최적화된 동선으로 아이들의 안전을 고려한 기능적인 설계를 선보이고 있다.



Extracurricular activities room



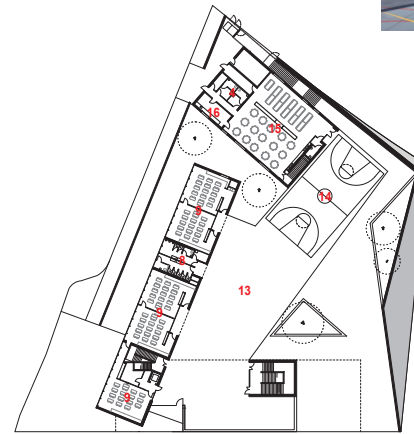
Nursery hall



Classroom

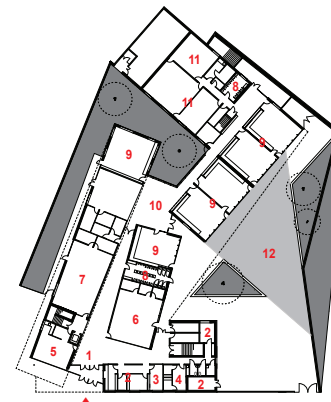


Elementary courtyard

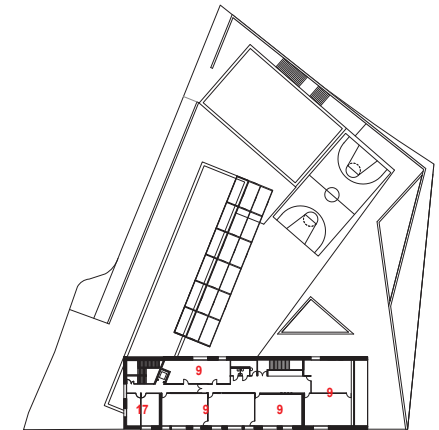


2nd Floor plan

- 1. Entrance hall
- 2. Office
- 3. Reception
- 4. Staff room
- 5. Meeting room
- 6. Extracurricular activities room
- 7. Activity room
- 8. Toilet
- 9. Classroom
- 10. Nursery hall
- 11. Sleeping room
- 12. Courtyard
- 13. Upper schoolyard
- 14. Sport court
- 15. Dining room
- 16. Kitchen
- 17. Practitioners room



1st Floor plan



3rd Floor plan

