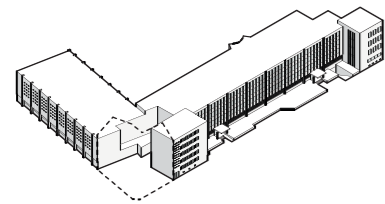


20 / DOMINIQUE COULON ET ASSOCIÉS

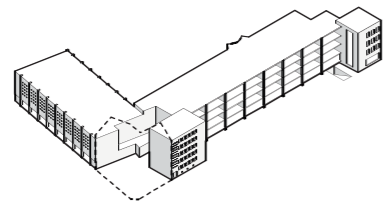
Groupe scolaire Saint-Jean à Strasbourg



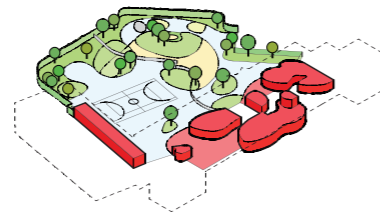




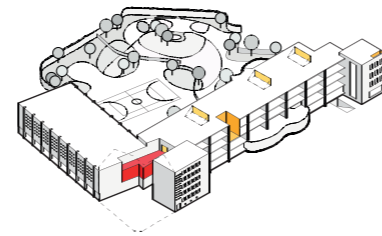
1. Bâtiment existant : très dur et monotone.



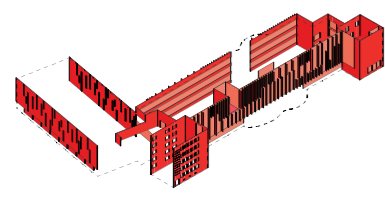
2. Démolition des façades existantes et des volumes du RDC. Conservation de la structure et des volumes des salles de classe.



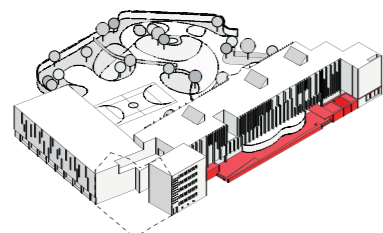
3. Nouveaux volumes du RDC, création des préaux et des cours de jeux : formes organiques.



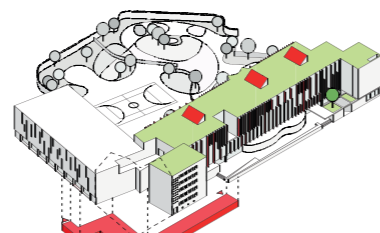
4. Nouveaux volumes pour apporter de la lumière et la liaison avec le gymnase.



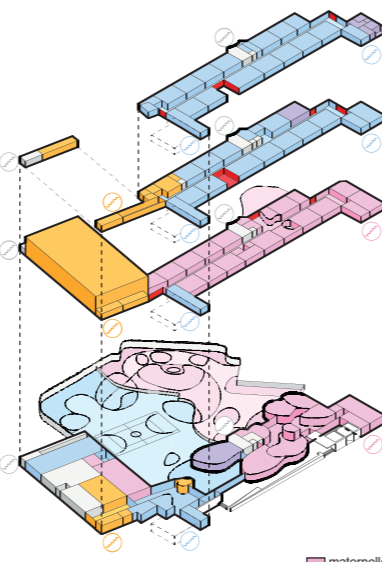
5. Nouvelles façades : confort thermique et solaire.



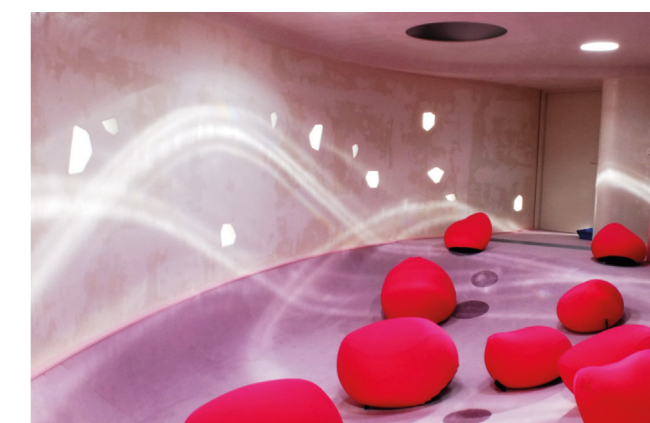
6. Ajout d'un vrai parvis et des volumes dans les sas de l'entrée



7. Apports bioclimatiques :
-Lames verticales pour contrôle solaire.
-Panneaux photovoltaïques.
-Toiture végétalisée.
-Cave thermique pour réguler la température intérieure



maternelle
élémentaire
mutualisé
usage externe
nouvelles ouvertures depuis la circulation



Photos de visite par Christophe Ouhayoun

PROGRAMME
Restructuration et mise en sécurité. École maternelle
10 classes, école élémentaire 18 classes, école de
musique 1 classe, accueil périscolaire, restaurant
scolaire, gymnase
SUPERFICIE
8 731 m²

tweet @Christophe Ouhayoun

Rouge barré de blanc dans le réfectoire, noir frappé de gris dans les sanitaires, mauve irisé de points de lumière naturelle dans la bibliothèque, rose drapé de blanc dans la salle de repos, orange brillant au milieu des couloirs : chaque lieu a son tatouage, sa médaille, son stigmat. Ludique et coloré, le lieu change de météo plusieurs fois par jour...
Encore une réforme des rythmes scolaires réussie!