

SOIRÉE DE REMISE DES PRIX AU PALAIS D'IÉNA, PARIS, 26 NOVEMBRE 2018



L'ensemble des lauréats et primés de l'Equerre d'argent 2018, sur la scène du palais d'Iéna.

Photos: Bruno Levy / Le Montieur



Olivier Nicollas (D. Coulon), Anne-Laure Better (Richter), Pascale Richter, Grégoire Hespel (artiste), Jan Richter et Dominique Coulon.



Franklin Azzi, Delphine Migeon (F. Azzi), Claude Labbé (Studio Gang) et Noémie Goddard (F. Azzi).



Didier Brault, Jean Nouvel et Nathalie Sasso (Ateliers Jean Nouvel).



Simon Méjane, chargé du développement, et Serge Contat, directeur général (RIVP).



Moïse Boucherie, Jérémy Griffon et Fanny Mathieux (Tracks).



Christelle Avenier (Avenier Cornejo), Marc Botineau (CAB) et Polly Brotherwood (designer).

DOMINIQUE COULON SALLE DE SPECTACLES FREYMING-MERLEBACH

A Freyming-Merlebach, petite cité du bassin houiller de Moselle, la fermeture des mines de charbon et l'effondrement des galeries souterraines désaffectées ont généré des affaissements, dégradant les bâtiments alentour, dont le théâtre historique. Au centre d'une place réaménagée, la salle de spectacles Théodore-Gouvy, conçue par Dominique Coulon, doit symboliser le renouveau de la ville. Posé sur un parvis en marbre de Carrare, l'édifice s'offre en objet sculptural, multi-orienté, dont la blancheur du revêtement de façade (un complexe d'isolation par l'extérieur enduit) est aussi saisissante que l'était la noirceur du charbon. Comme pour nombre des bâtiments de l'architecte, l'entrée est discrète, positionnée à l'un des angles, en retrait sous un volume horizontal formant un épais auvent; tel un sas de décompression avant de pénétrer dans l'univers du spectacle. Dès le hall, l'espace se déstructure et les spectateurs perdent leurs repères spatiaux. A la façon d'un décor de film expressionniste allemand – comme celui du *Cabinet du docteur Caligari* –, les lignes obliques règnent du sol au plafond et les angles droits sont réduits au maximum. «Les obliques générées par les escaliers perturbent l'espace; en les associant à un plan non orthonormé, on fabrique, finalement de façon assez simple, un espace qui semble vrillé», explique Dominique Coulon. L'idée étant de créer un trajet le plus long possible avant d'arriver dans la salle, l'escalier, lui aussi relativement discret, est placé à l'opposé de l'entrée, obligeant à parcourir le hall sur toute sa longueur. A l'étage, la lumière naturelle qui pénètre dans le foyer par les côtés et par le haut, sans qu'on puisse voir les ouvertures, sacralise l'espace. Arrivé au second étage, une grande boîte vitrée en porte-à-faux offre la vue sur l'ancien bassin houiller. A l'intérieur de la grande salle, les couleurs soudainement explosent, mélange de rouge, rose et orange, Dominique Coulon voulant «apporter une densité chromatique qui coupe le souffle». **M. G.**

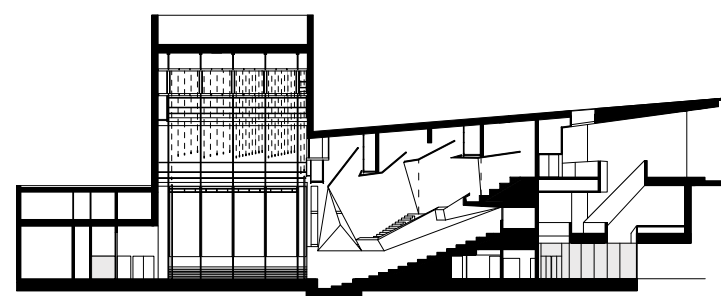
MAÎTRISE D'OUVRAGE: communauté de communes de Freyming-Merlebach

MAÎTRISE D'ŒUVRE: Dominique Coulon & associés; Olivier Nicollas, chef de projet; Batiserf, BET structure

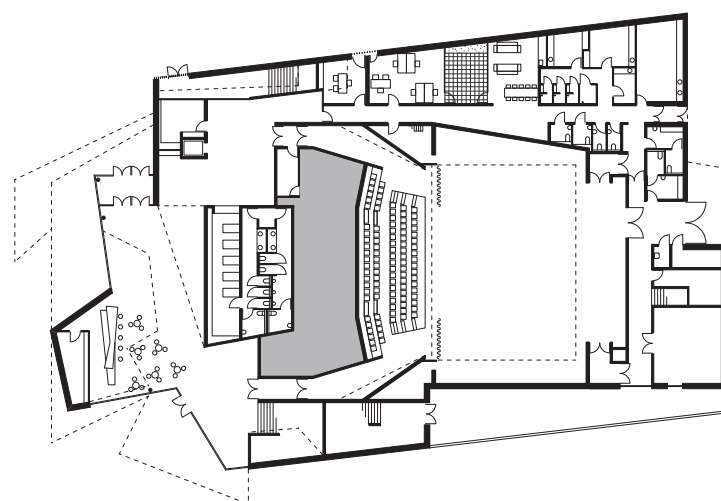
PROGRAMME: salle de spectacles de 700 places assises (balcon 223 places, parterre 477 places)

SURFACE: 2 850 m² Shon

COÛT: 7,7 M€ HT

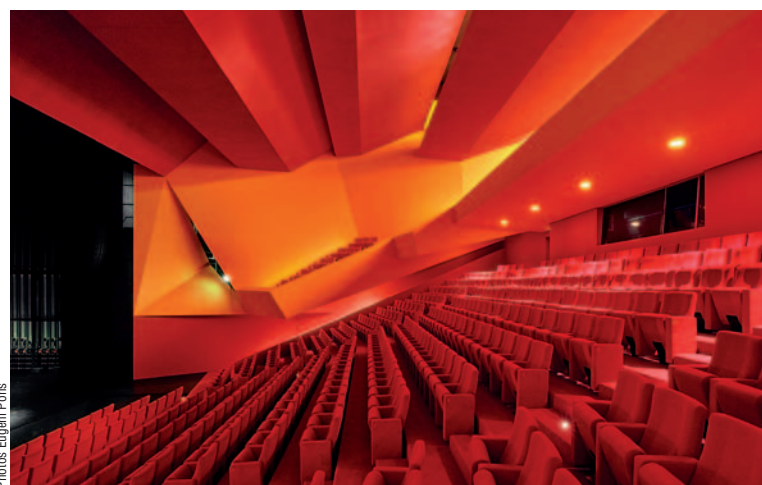


COUPE LONGITUDINALE



PLAN DU REZ-DE-CHAUSSEE

0 10 20 m



Photos Eugène Pons

