

Seniorenresidenz im Elsass

Retirement Home in Alsace

Dominique Coulon & associés

Tragwerksplanung
Structural engineering:
Batiserf Ingénierie

TGA-Planung
Mechanical services
engineering:
Artelia

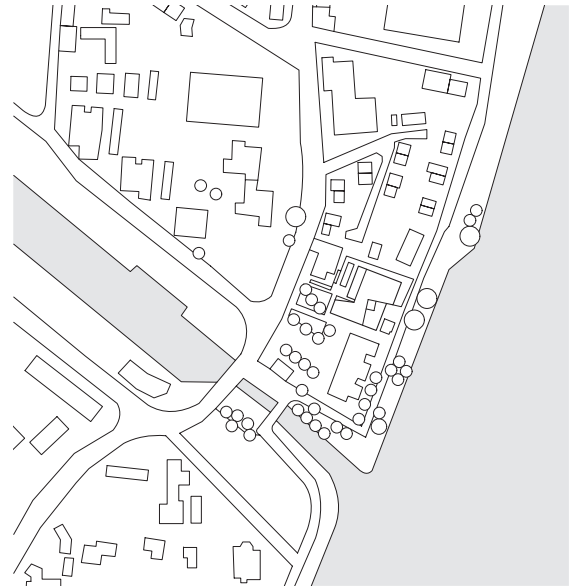
Landschaftsarchitektur
Landscape architect:
Bruno Kubler



All photos: Eugène Pons

Lageplan
Maßstab 1:5000

Site plan
scale 1:5000



Die markante rotbraune Ziegelfassade am Rheinufer gehört zu einem Wohngebäude für ältere Menschen, das auf Initiative der elsässischen Gemeinde Huningue errichtet wurde. In kleinen Apartments können die Bewohner nach wie vor selbstbestimmt leben und sich selbst versorgen, aber gleichzeitig von der Gemeinschaft profitieren und verschiedene Freizeit- und Serviceangebote wahrnehmen. Ein Notrufarmband garantiert schnelle medizinische Hilfe.

Der zweigeschossige, durch Vorsprünge und Einschnitte gegliederte Baukörper umfasst neben 20 Einzel-, zwei Doppel-Apartments und einer Tiefgarage zahlreiche Gemeinschaftsräume wie Computer- und Bastelraum, Frisierstube sowie ein gemeinsames Ess- und Wohnzimmer. Im Außenbereich wird

The reddish-brown brick facade envelops a residential building for seniors. Based on an initiative of the small French community of Huningue, it was built directly along the Rhine river. In small apartments the residents can continue an independent life and take care of themselves. At the same time they benefit from community life and from different leisure and service opportunities. An emergency bracelet guarantees that medical attention is quick to arrive when needed.

The two-storey building volume, structured by protrusions and recesses, comprises 20 single and two double apartments. It also includes a below-grade parking garage for occupants and visitors. The building further offers its residents numerous recreation rooms for computer work, handicrafts, hairdressing





Weitere Fotos von der
Seniorenresidenz
Further photos of the
Retirement Home
[detail.de/
5-2021-coulon](https://detail.de/5-2021-coulon)



Rötlich eingefärbter Sichtbeton, Terrakottafliesen und hölzerne Oberflächen prägen die großzügigen Erschließungsflächen, die Raum für zufällige Begegnungen bieten.

Reddish tinted exposed concrete, terracotta tile and wood surfaces characterize the generous access areas that offer room for casual encounter.

das Angebot um eine großzügige Terrasse, einen Gemüsegarten sowie einen Platz zum Boule-Spiel ergänzt, der auch den Nachbarn zur Verfügung steht.

Herzstück des Gebäudes ist das zentrale Foyer, das sich mit einem großzügigen Luftraum nach oben öffnet und Raum für zufällige Begegnungen bietet. Eine skulpturale Treppe mit flachen Stufen und einer Sitzmöglichkeit auf dem Zwischenpodest verbindet das Foyer mit dem Obergeschoss und lädt die Bewohner zum Treppensteigen ein. Große Verglasungen und Oberlichter lassen zusammen mit rötlich eingefärbtem Sichtbeton, Terrakottafliesten und hölzernen Oberflächen eine helle, warme Atmosphäre entstehen. Der große Gemeinschaftsraum im Erdgeschoss ist so gestaltet, dass einerseits Sichtbeziehungen in das Foyer und nach draußen möglich sind, andererseits aber auch abgeschirmte, gemütliche Nischen entstehen.

as well as a shared dining and living room. The outdoor spaces feature a generous terrace, a vegetable garden and a boule court that not only serves the residents – neighbours can join and play boule here as well.

The heart of the building is the central lobby. The tall, generous space offers room for casual encounter. A sculptural staircase with low risers and a place for sitting on the stair landing connects the lobby with the upper floor and invites residents to climb the stairs by themselves. Large-scale glazing and skylights in combination with the reddish tinted exposed concrete, terracotta tile and wood surfaces create a bright and warm atmosphere. The large communal room on the ground floor is designed to provide views towards the lobby and the outdoors but also offers secluded, private niches.

Schnitte • Grundrisse
Maßstab 1:500

- 1 Computerraum
- 2 Mehrzweckraum

- 3 Apartment
- 4 Rezeption/Büro
- 5 Eingang
- 6 Foyer
- 7 Terrasse

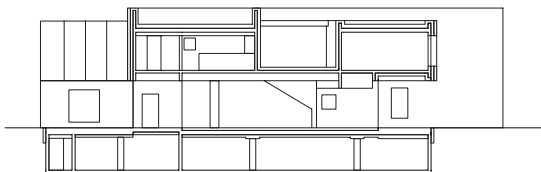
- 8 Personalraum
- 9 Küche
- 10 Gemeinschaftsraum
- 11 Innenhof

Sections • Floor plans
scale 1:500

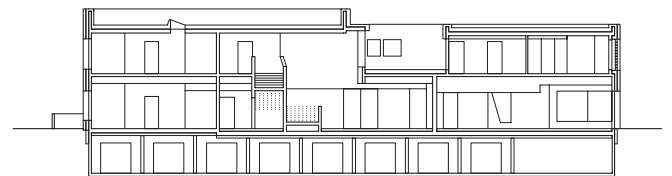
- 1 Computer room
- 2 Multi-purpose room

- 3 Apartment
- 4 Reception/office
- 5 Entrance
- 6 Lobby

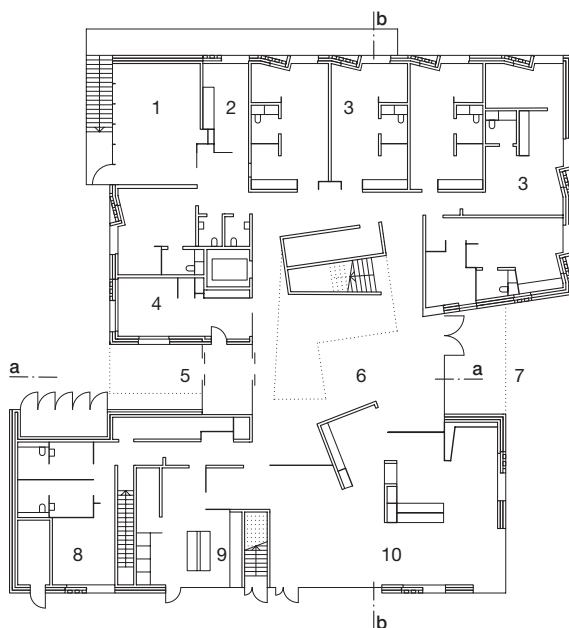
- 7 Terrace
- 8 Staff room
- 9 Kitchen
- 10 Recreation room
- 11 Interior courtyard



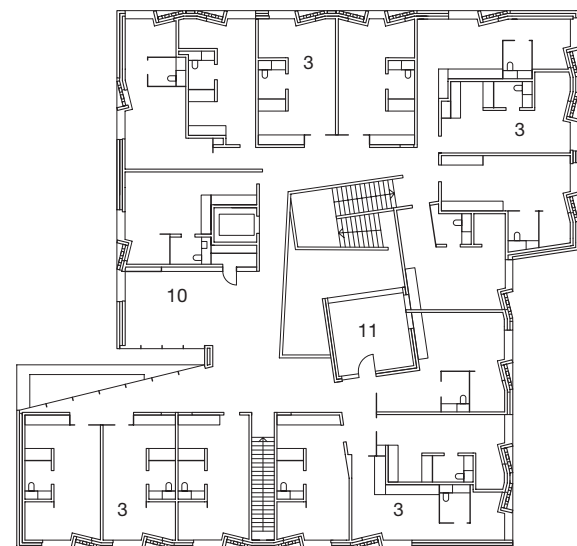
aa



bb



Erdgeschoss
Ground floor



Obergeschoss
Upper floor



Im flämischen Verband gemauert, erzeugt die Ziegelfassade ein flächiges geometrisches Muster, dem leicht zurückgesetzte Bindersteine eine lebendige Tiefe verleihen.

With brickwork set in flemish bond the facade displays geometrical patterns that receive a degree of vivid depth by use of slightly recessed headers.

Für die Gebäudehülle haben die Architekten einen unregelmäßigen, farblich changierenden Vormauerziegel gewählt. Einige Fassaden sind im Läuferverband gemauert, andere im flämischen Verband, bei denen die Bindersteine jeweils leicht nach vorne oder hinten versetzt sind. So entstehen reliefartige, geometrische Muster, die den Oberflächen eine lebendige Tiefe verleihen. Ein weiteres markantes Fassadenelement sind die durch horizontale Laibungsbleche betonten Fenster, die jeweils von einem leicht schräg nach innen gedrehten Öffnungsflügel flankiert werden. Die offenen Ziegelgitter vor den Öffnungsflügeln fügen sich dabei nahtlos in die geometrischen Muster des Mauerwerks ein. JL

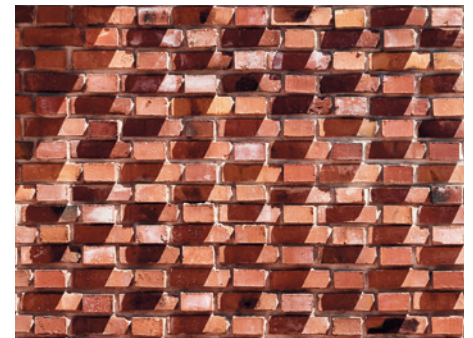
For the building envelope the architects chose an uneven brickface displaying a broad range of colours. In some of the facades the brick was laid in running bond, in others in flemish bond. In the latter case the headers are slightly recessed or projecting. This creates patterns of sculptural and geometric character that provide surfaces with a vivid impression of depth. A further striking element of the facade are the windows, emphasized by use of horizontal metal lintels, soffits and sills and flanked by openable side-hung ventilation panels placed at a slight inward angle. The open brick lattice in front of the openable panels seamlessly continues the geometric patterns of the facade. JL



Läuferverband Running bond

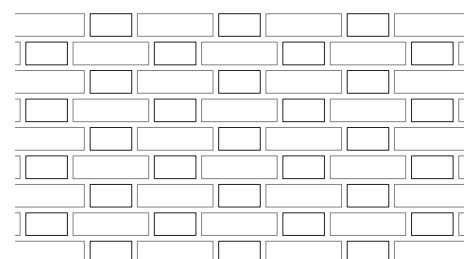
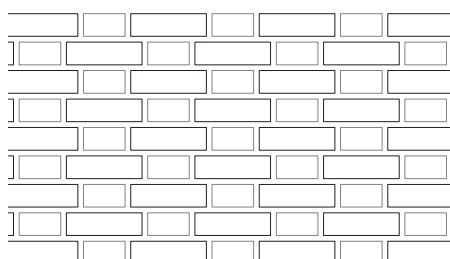
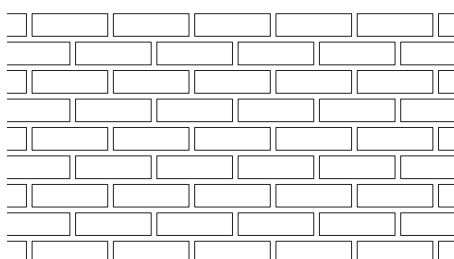
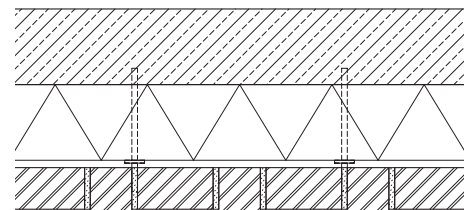
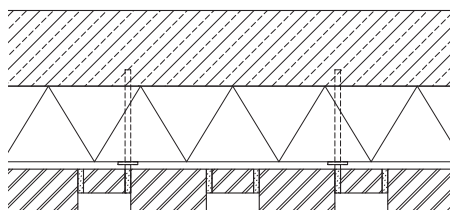
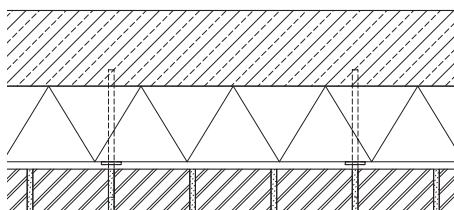


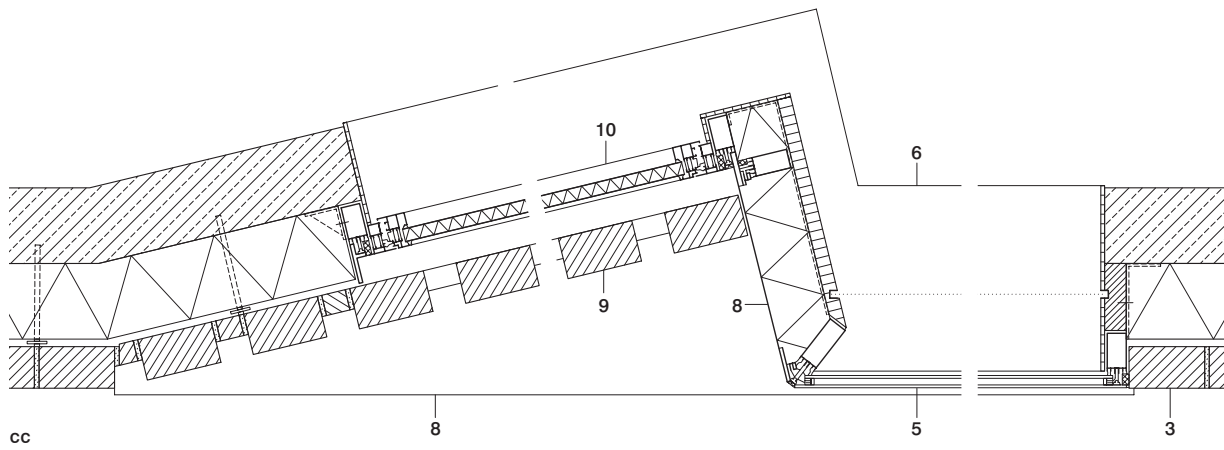
Flämischer Verband, Bindersteine nach hinten versetzt Flemish bond, recessed headers

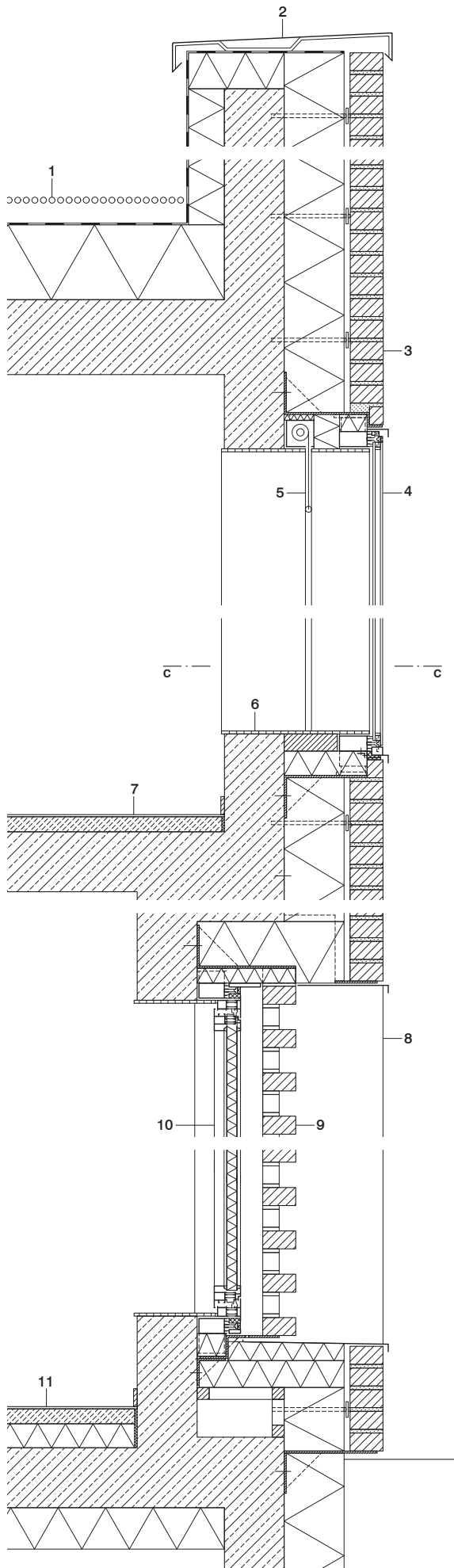


Flämischer Verband, Bindersteine nach vorne versetzt Flemish bond, projecting headers

Horizontalschnitte Ansichten Maßstab 1:20 Horizontal sections Elevations scale 1:20







Aus Sicherheitsgründen haben die Fenster in den Apartments einen separaten Lüftungsflügel. Das davor liegende Ziegelgitter macht ihn von außen fast unsichtbar.

For security reasons the windows of the apartments feature a separate ventilation panel. The brick lattice in front of it conceals it almost completely.



Schnitt
Maßstab 1:20

Section
scale 1:20

<p>1 Dachaufbau: Puzzolanschotter 50 mm Abdichtung Bitumen zweilagig Wärmedämmung EPS-Hartschaumplatten 250 mm Decke Stahlbeton, Oberfläche geglättet und gestrichen 250 mm</p> <p>2 Abdeckung Aluminium eloxiert</p> <p>3 Fassadenaufbau: Ziegel zweifach gebrannt 200/110/60 mm Luftschicht 20 mm Wärmedämmung Steinwolle 200 mm Stahlbetonwand, Oberfläche geglättet und gestrichen 200 mm</p> <p>4 Festverglasung auf Aluminiumrahmen</p> <p>5 Sonnenschutzrollo gestrichen</p> <p>6 Fensterbrett MDF weiß gestrichen</p> <p>7 Bodenaufbau Obergeschoss: Bodenbelag Kautschuk 3 mm Estrich 50 mm Deckenplatte Stahlbeton, Oberfläche geglättet und gestrichen 200 mm</p> <p>8 Aluminiumblech</p> <p>9 Gitter aus Ziegel zweifach gebrannt 200/110/60 mm</p> <p>10 Lüftungsflügel Sandwichpaneel, Oberfläche Aluminium eloxiert</p> <p>11 Bodenaufbau Erdgeschoss: Bodenbelag Kautschuk verklebt 3 mm Estrich 50 mm Dämmung 80 mm Bodenplatte Stahlbeton 200 mm Dämmung EPS 138 mm</p>	<p>1 roof construction: 50 mm crushed pozzolan 2-ply bituminous sealant 250 mm EPS rigid foam thermal insulation 250 mm reinforced concrete slab, smoothed surface, painted finish</p> <p>2 anodised aluminium coping</p> <p>3 facade construction: 200/110/60 mm double fired brick 20 mm back ventilation 200 mm mineral wool thermal insulation 200 mm reinforced concrete wall, smoothed surface, painted finish</p> <p>4 fixed glazing in aluminium frame</p> <p>5 sunblind</p> <p>6 MDF window sill, white paint finish</p> <p>7 upper floor construction: 3 mm natural rubber flooring 50 mm screed 200 mm reinforced concrete slab, smoothed surface, painted finish</p> <p>8 canted sheet aluminium</p> <p>9 200/110/60 mm double fired brick lattice</p> <p>10 sandwich panel for ventilation purposes, anodised aluminium surface</p> <p>11 ground floor construction: 3 mm laminated natural rubber flooring 50 mm screed 80 mm insulation 200 mm reinforced concrete slab 138 mm EPS insulation</p>
--	---