

NEWWORKS
COMPETITION
SPECIAL
HOUSE & LIVING





건축세계는 한국간행물 윤리위원회의 윤리강령 및 실천요강을 준수합니다.
 본지에 게재된 내용을 사전 허가 없이 무단복제하여 사용함을 금합니다.



Published by ARCHIWORLD CO., LTD.
 Address World Building 256, Neungdong-ro, Gangjin-gu, Seoul, Korea
 Subscription Tel +82(2)422-7392 / Fax +82(2)422-7396
 Price US \$22 1Year(12Vol.) US \$220
 Postage is excluded
 E-mail aid@archiworld1995.com
 Homepage www.archiworld1995.com
 ©ARCHIWORLD

Editor Jeong, Kwang Young
 Executive Editor Park, Hang Sub
 Editing Committee Kong, Soon Ku
 Kim, Won Gap
 Seo, Boong Gyo
 Seo, Hyun
 Ahn, Chang Mo
 Jang, Jung Jae

Editor Yang, Se Yeong / Choi, Yoon Jeong / Kim, Hyun Ah
 Designer Cho, Jae Hyon / Kang, Na Rae / Choi, Bo Ra
 Photographer Jeong, Sang Il
 Overseas Correspondent Kim, Jong Jin(U.S.A)
 Park, Kyung Won(Germany)
 Jeon, Seong Ho(China)

발행처 건축세계주식회사
 주소 서울시 광진구 능동로 256 월드빌딩 5층
 광고 및 정기구독문의 (02) 422-7392(대) 총무부(내선: 0번)
 작품게재문의 취재부(내선: AW_3번 AW_4번)
 E-mail ad@archiworld1995.com
 홈페이지 www.archiworld1995.com
 정기구독 20,000원(1년 정기구독료: 200,000원)
 정기구독 우리은행 591-06680-13-101 예금주 건축세계(주)
 원세: 분해제판 애드그린솔라 인쇄 애드그린인쇄 제본 동양실업
 ©건축세계(주)

발행인 정광영
 편집주간 박항섭(가천대학교 교수)
 편집위원 권순구(충익대학교 교수)
 김원진(경일대학교 교수)
 서봉길(가천대학교 교수)
 서원(한양대학교 교수)
 안창민(경기대학교 건축전문대학원 교수)
 편집전문위원 장정재(건축 비평가)
 저문위원 이은상, 정효상
 김혁진(에코엔지니어링 건축)
 김동훈(진우건축)
 김용채(한국환경종합건축)
 이원식(두인건축)
 이종선(원일건축)
 전영성(선진엔지니어링종합건축)
 정준해(장이엔씨 건축연구소)

취재부 대리 영세영 / 최은정 / 김원아
 편집디자인 차정 조재현 / 대리 김나래 / 최보라
 사진 과정 정상일
 광고·기획 이사 김동권
 기획실 차정 이장일 / 대리 박은혜 / 대리 강한구
 총무·관리 과정 강영미
 해외통신원 김중진(미국)
 박경원(독일)
 전성희(중국)
 번역 투인타임, 양소영, 정은향



New works	18	신작
Four Seasons Hotel Seoul	20	서울 포시즌 호텔
Industrial Estate Gallery	30	산업 단지 갤러리
André Malraux's Group of Schools in Montpellier	38	몽펠리에 안드레 말로 그룹 학교
Healingturn Condo	48	힐링턴 콘도
RMIT Bundoora West Student Accommodation	58	RMIT 번두라 웨스트 학생 기숙사
Vidya Mandir School <i>Design & Detail</i>	66	비다 만디르 학교 <i>Design & Detail</i>
Holcom Headquarter <i>Design & Detail</i>	76	홀콤 본사 <i>Design & Detail</i>
Byblos Town Hall <i>Design & Detail</i>	86	비블로스 타운홀 <i>Design & Detail</i>
Paul Public Charter School <i>Design & Detail</i>	98	폴 퍼블릭 차터 스쿨 <i>Design & Detail</i>
National Military Museum <i>Design & Detail</i>	106	국립 군사 박물관 <i>Design & Detail</i>
Special House & Living	122	특집 하우스 & 리빙
Relmar House	124	레마 하우스
Flexhouse	132	플렉스하우스
Restelo House	142	레스텔루 하우스
Garrison Residence	150	개리스 레지던스
Dijon Concrete Housings	158	디종 콘크리트 하우스
Competition	168	설계경기
Tel Aviv University	170	텔 아비브 대학교
Museum of Ethnography in Budapest	174	부다페스트 민족 박물관
Cheongju-si Geumcheon Area Library & Culture Center	182	청주시 금천지역 도서관 및 문화센터
Ulsan Children's Theme Park	188	울산 어린이 테마 파크
Archistory	194	아키스토리
Focus on	198	포커스온
News	204	뉴스

ANDRÉ MALRAUX'S GROUP OF SCHOOLS IN MONTPELLIER

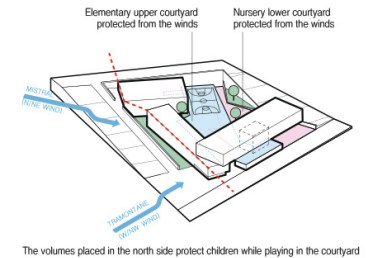
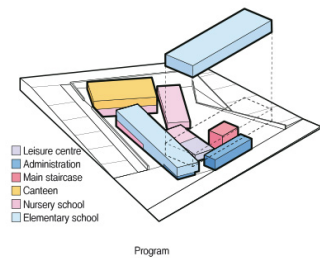
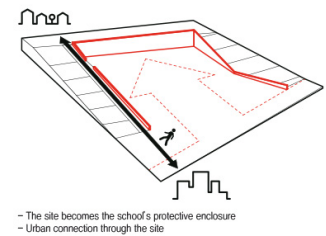
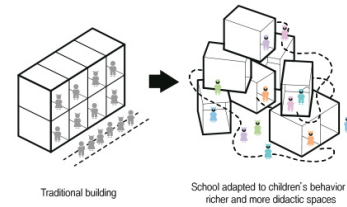
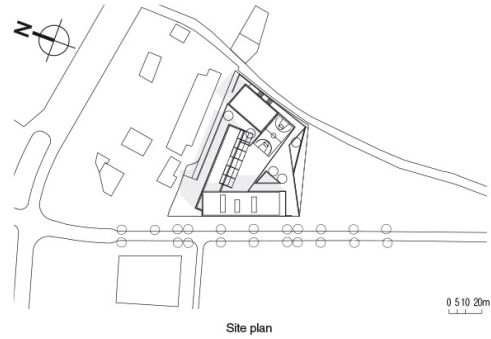
몽펠리에 안드레 말로 그룹 학교

Dominique Coulon & Associés / Dominique Coulon, Steve Letho Duclos
도미니크 쿨론 & 어소시에이츠 / 도미니크 쿨론, 스티브 레토 듀클로스



Location Montpellier, France
Function School, Day nursery
Bldg. area 3,444m²
Structural engineer Batiserf Ingénierie
Photographer Eugeni Pons

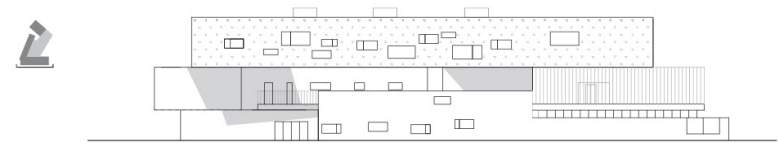
위치 프랑스 몽펠리에
 용도 학교, 탁아소
 건축면적 3,444㎡
 사진 으지나 폰즈



Diagram



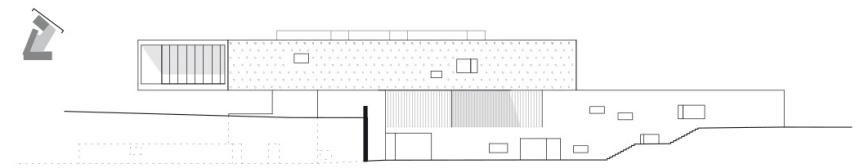
North elevation



West elevation



South elevation



East elevation



The school unit is part of Montpellier's dynamic for development, the aim being to connect the city with the sea. The school is set on a small triangular plot of land, in keeping with the urban policy for densifying a new residential area.

The ground floor is taken up by the nursery school and the centre for before- and after-school activities. The primary school occupies the other two floors, with its playground on top of the nursery school. The volumes are designed as autonomous elements which appear to slide over each other, with their cantilevering providing covering for sections of the playground. Each volume is in a different colour or material. The bays have been designed according to their orientation and the level of light required. Transit routes receive natural lighting from the patios and tall openings. The first-floor classrooms can be accessed directly from the playground, without having to pass through the rest of the building.

The classrooms are open at either end, and hence face both north and south. This produces ideal lighting conditions, as well as natural cooling by the passage of air through the classrooms from one end to the other.

